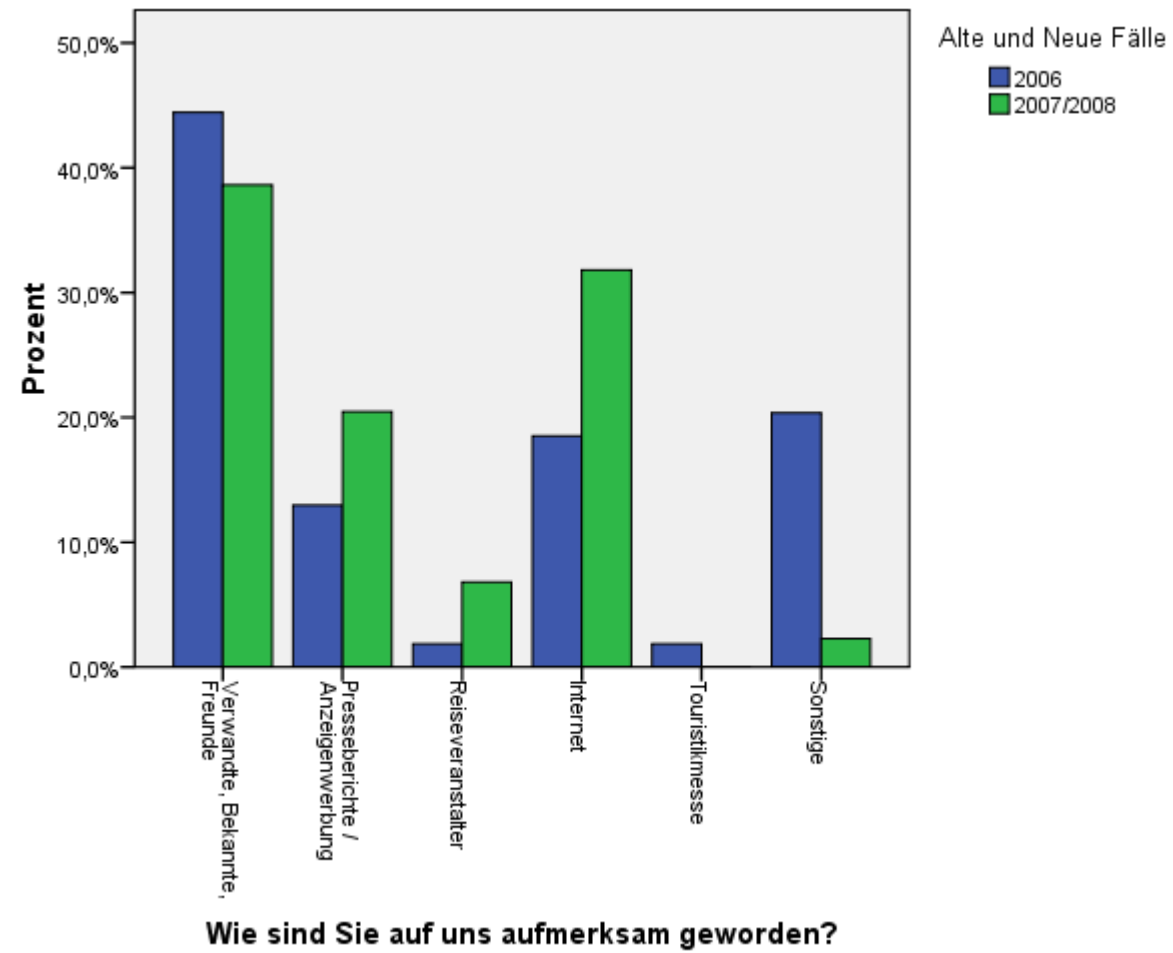


## Die folgenden Auswertungen nur aufs Wieden und vergleichen 2006 mit 2007/2008

### Diagramm

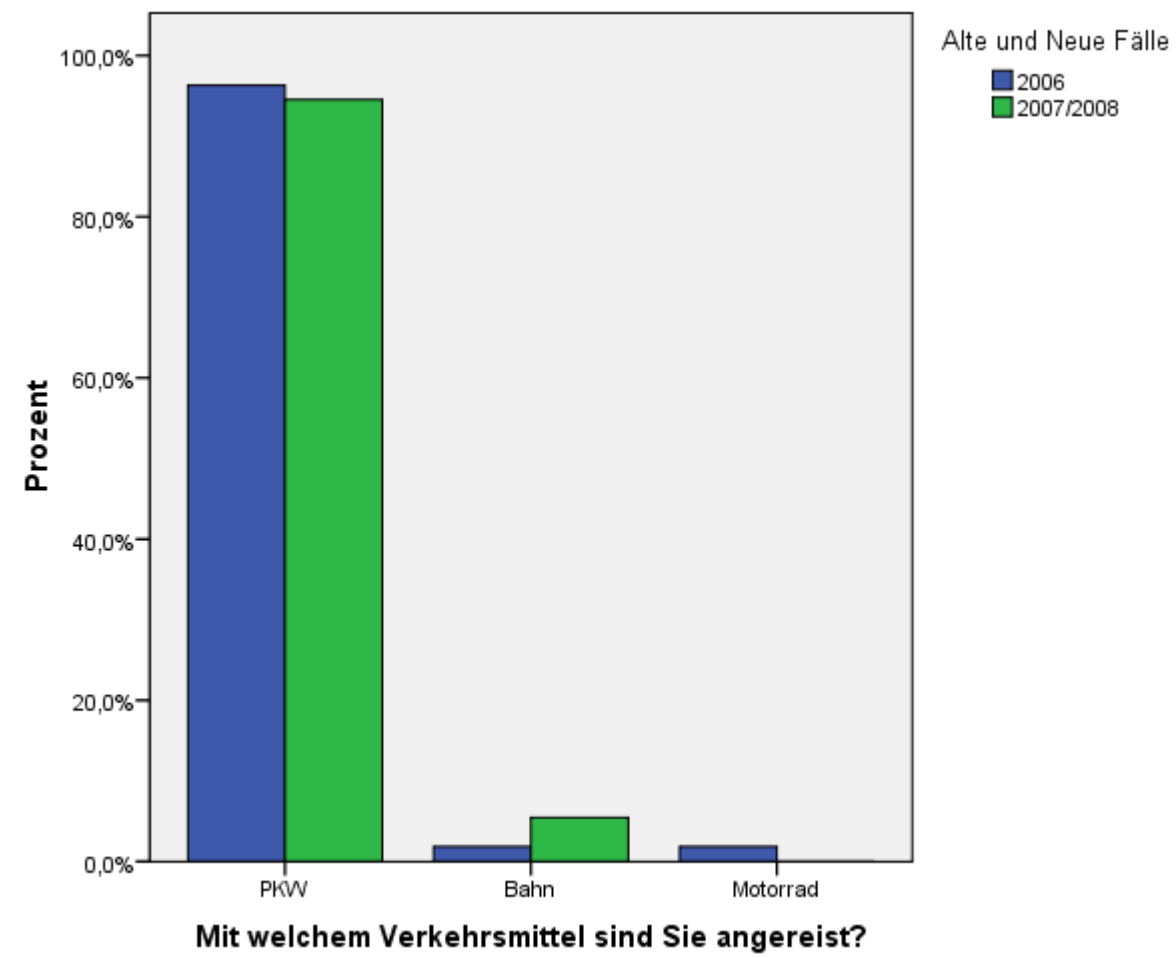
[DatenSet1] D:\Eigene Dateien\vw\sb\rtourismusbarometer\Job\1adat\_0209\_12.sav



GRAPH  
/BAR(GROUPED)=PCT BY F2 BY Alt\_Neu .

### Diagramm

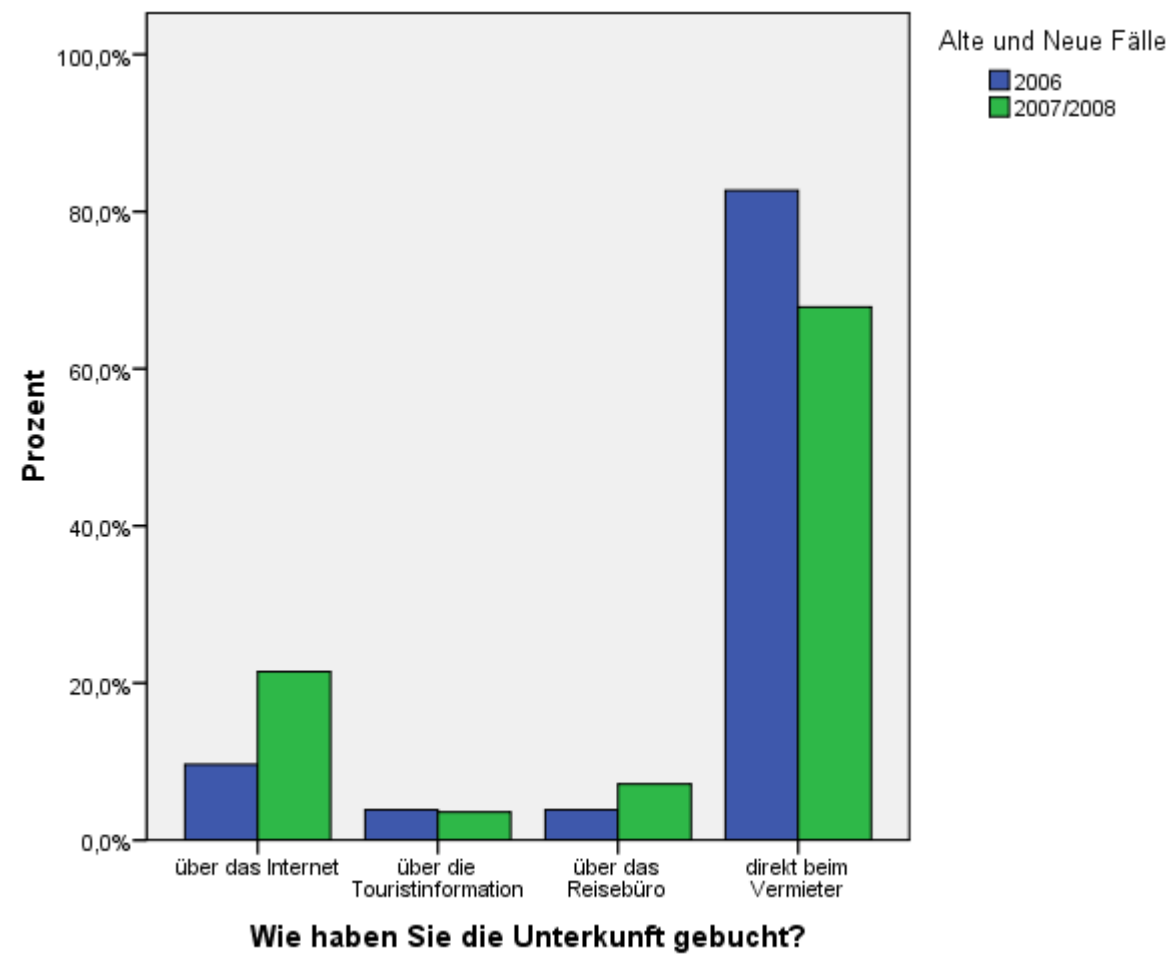
[DatenSet1] D:\Eigene Dateien\vw\sb\rtourismusbarometer\Job\1adat\_0209\_12.sav



GRAPH  
/BAR(GROUPED)=PCT BY F3 BY Alt\_Neu .

## Diagramm

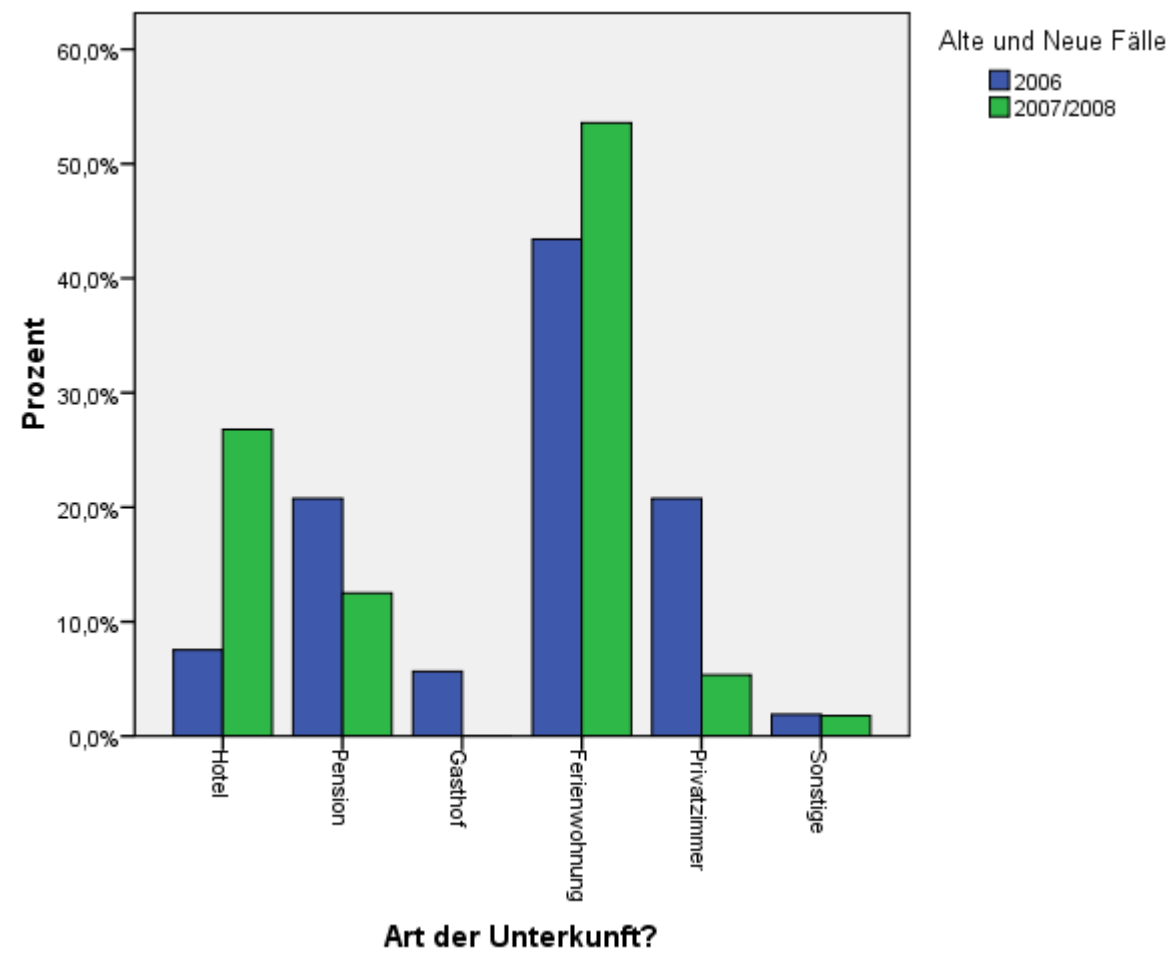
[DatenSet1] D:\Eigene Dateien\vw\sb\rtourismusbarometer\Job\1adat\_0209\_12.sav



GRAPH  
/BAR(GROUPED)=PCT BY F4\_Art BY Alt\_Neu .

## Diagramm

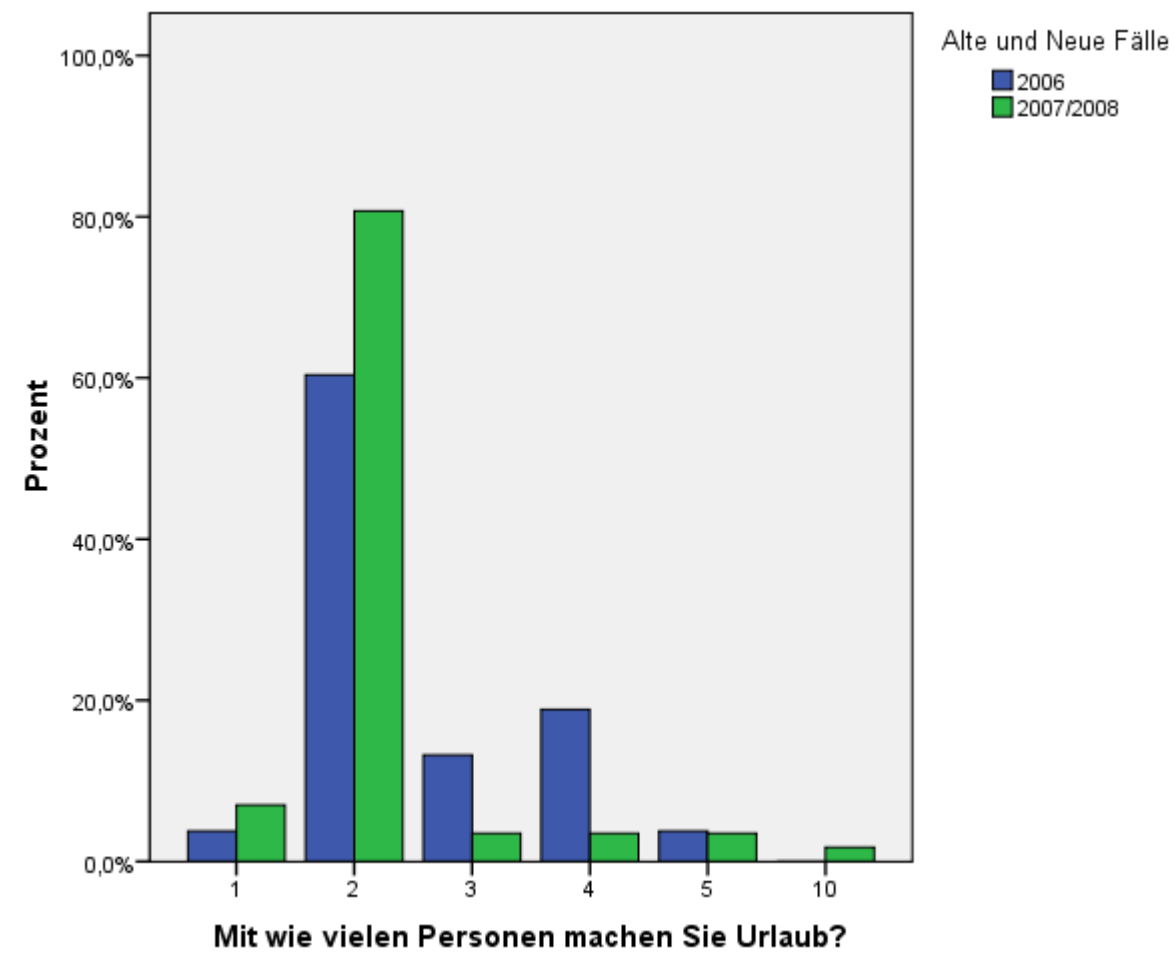
[DatenSet1] D:\Eigene Dateien\vw\sb\rtourismusbarometer\Job\1adat\_0209\_12.sav



GRAPH  
/BAR(GROUPED)=PCT BY F6 BY Alt\_Neu .

### Diagramm

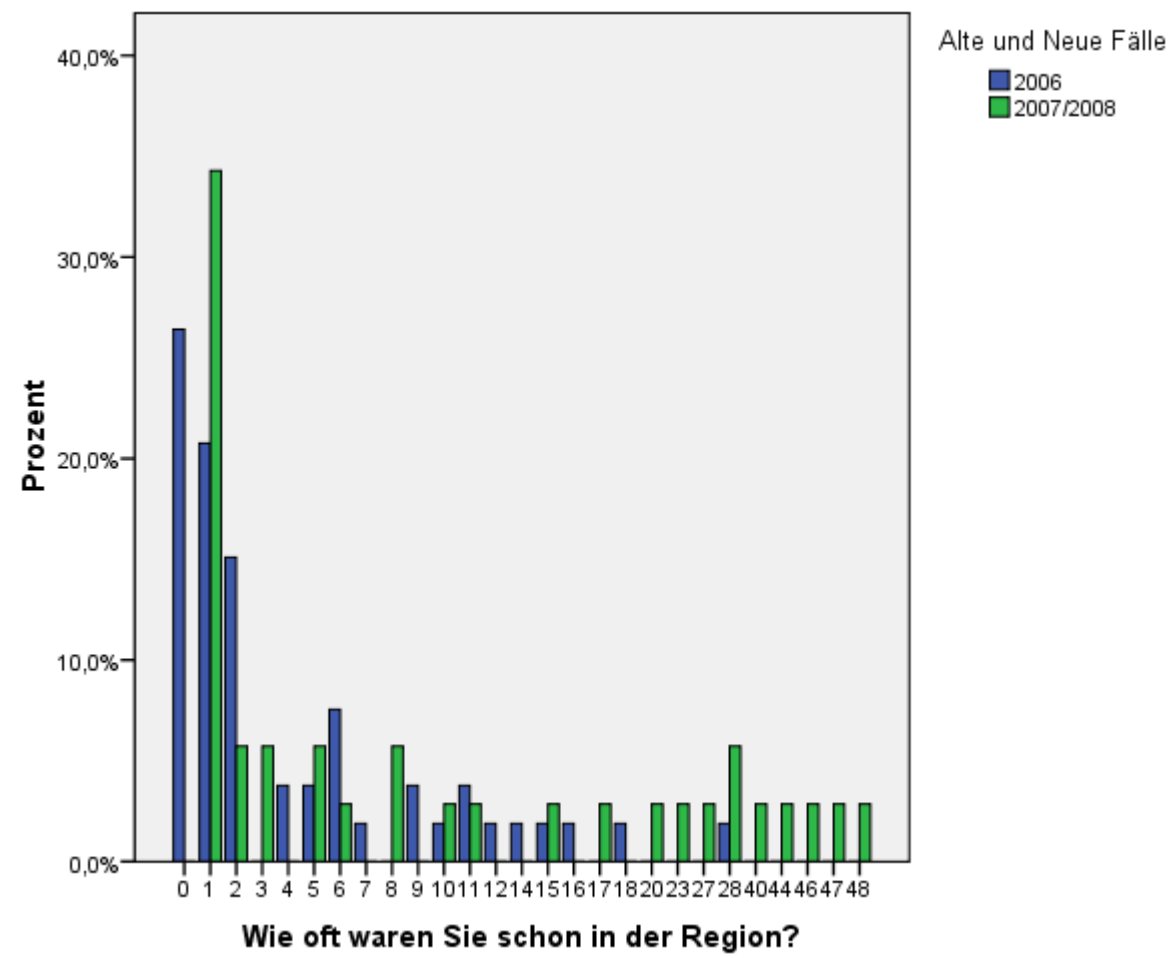
[DatenSet1] D:\Eigene Dateien\vw\sb\rtourismusbarometer\Job\1adat\_0209\_12.sav



GRAPH  
/BAR(GROUPED)=PCT BY F7 BY Alt\_Neu .

### Diagramm

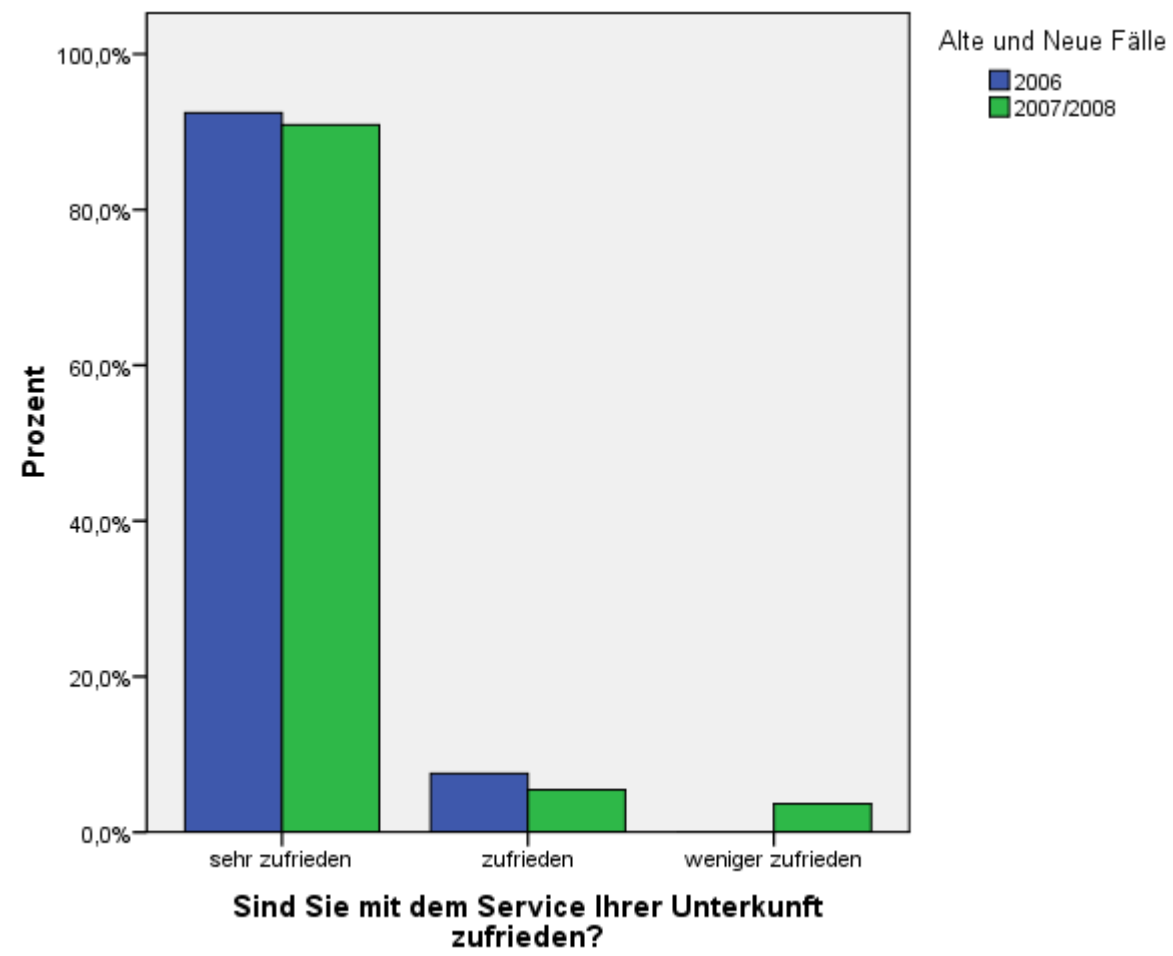
[DatenSet1] D:\Eigene Dateien\vw\sb\rtourismusbarometer\Job\1adat\_0209\_12.sav



GRAPH  
 /BAR(GROUPED)=PCT BY F8\_Ser BY Alt\_Neu .

**Diagramm**

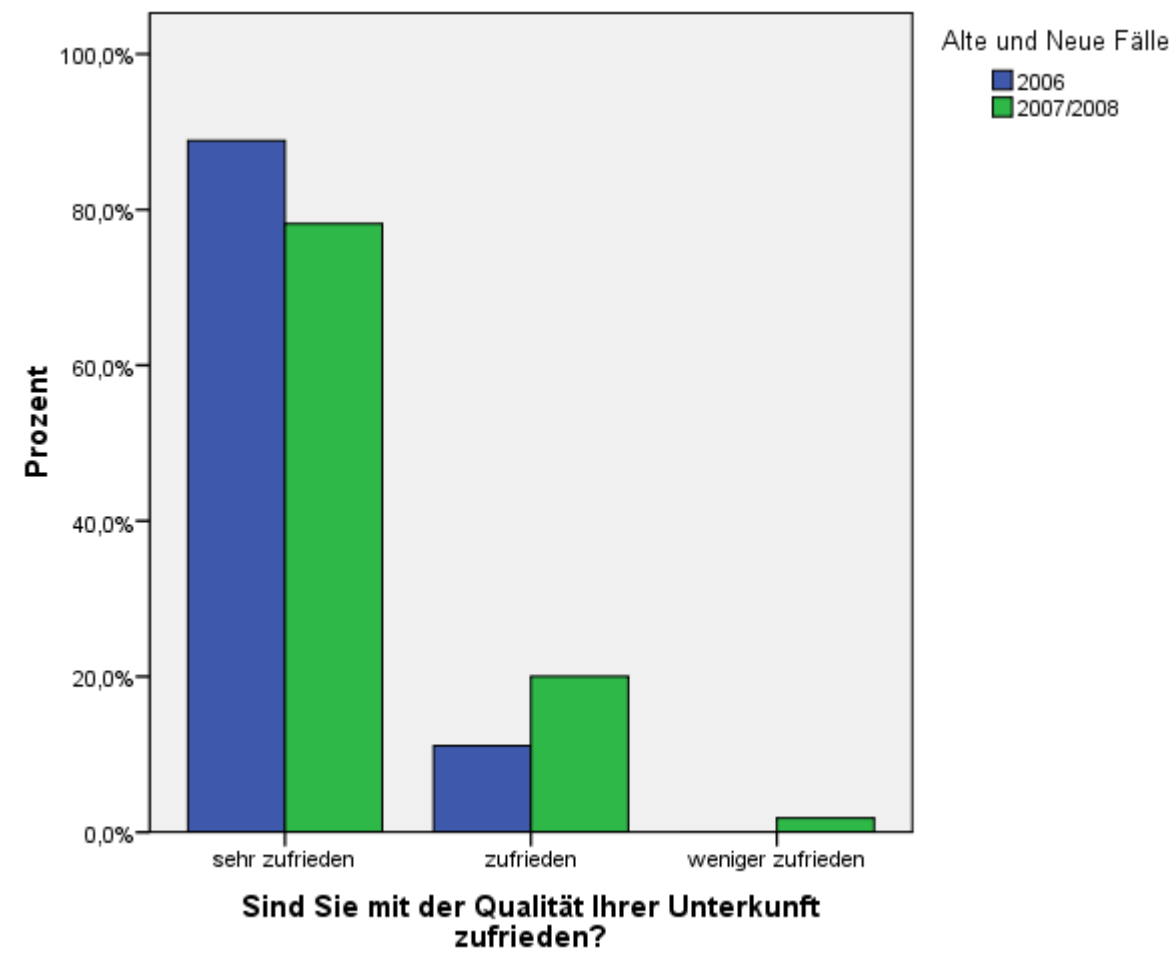
[DatenSet1] D:\Eigene Dateien\vw\sb\rtourismusbarometer\Job\1adat\_0209\_12.sav



GRAPH  
/BAR(GROUPED)=PCT BY F8\_Qua BY Alt\_Neu .

### Diagramm

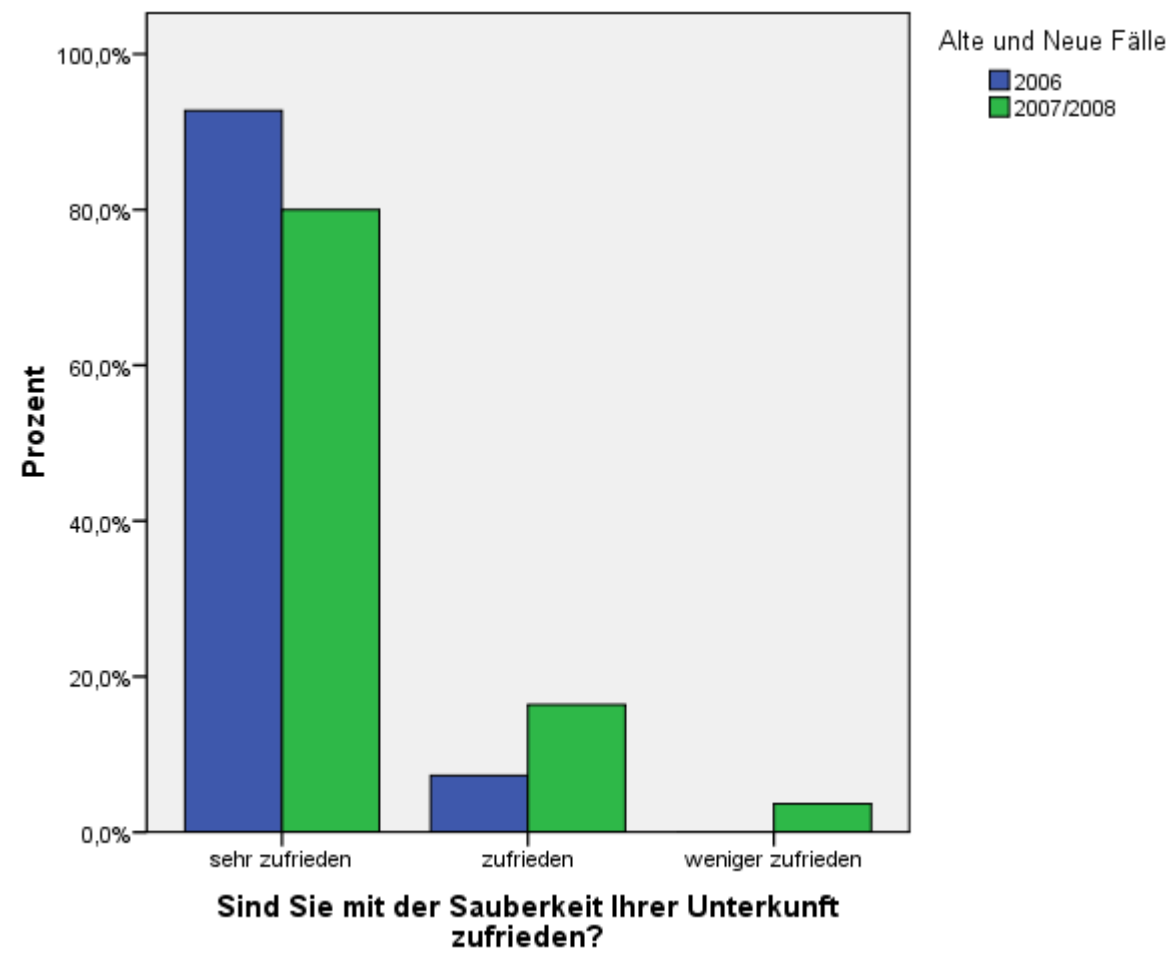
[DatenSet1] D:\Eigene Dateien\vw\sb\rtourismusbarometer\Job\1adat\_0209\_12.sav



GRAPH  
/BAR(GROUPED)=PCT BY F8\_Sau BY Alt\_Neu .

### Diagramm

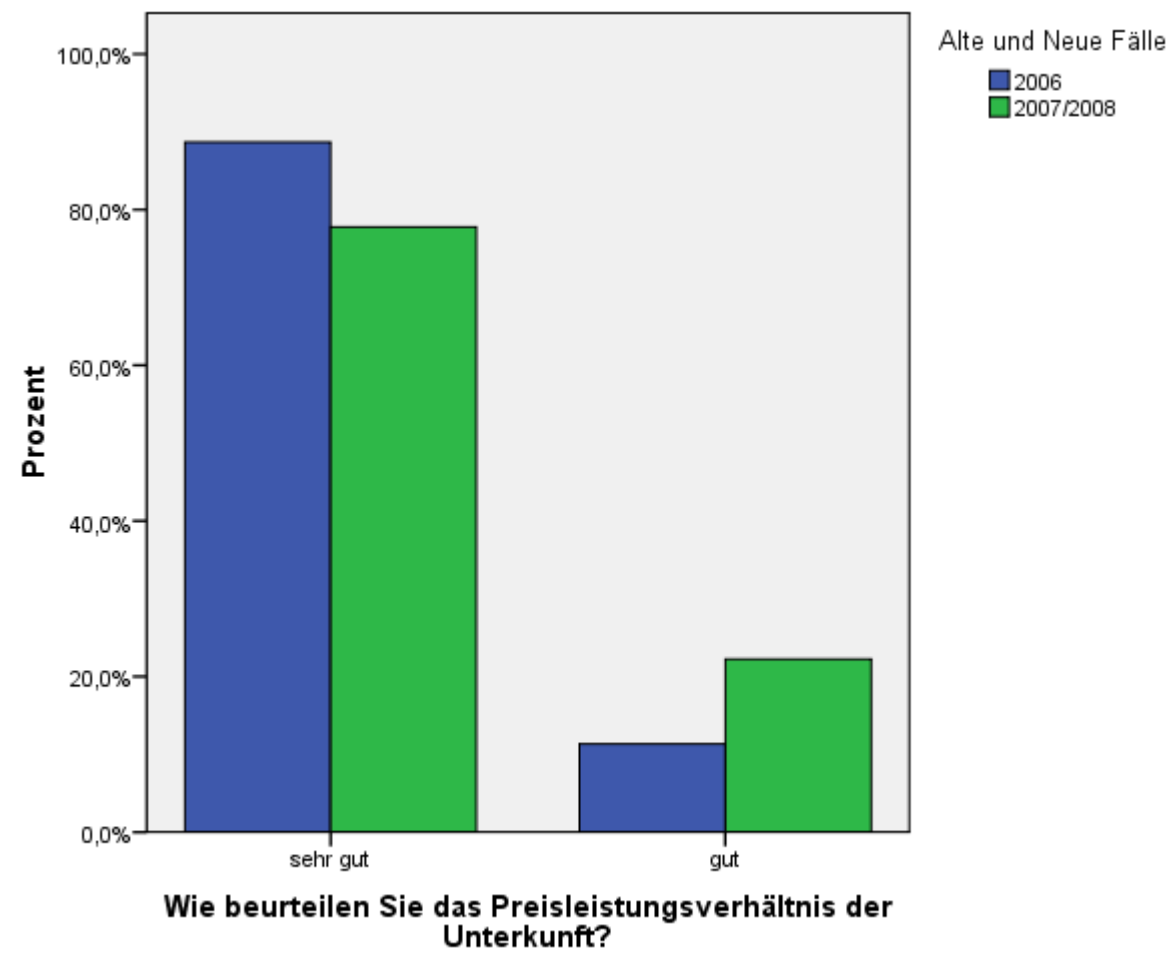
[DatenSet1] D:\Eigene Dateien\vw\sb\rtourismusbarometer\Job\1adat\_0209\_12.sav



GRAPH  
/BAR(GROUPED)=PCT BY F10\_Un BY Alt\_Neu .

### Diagramm

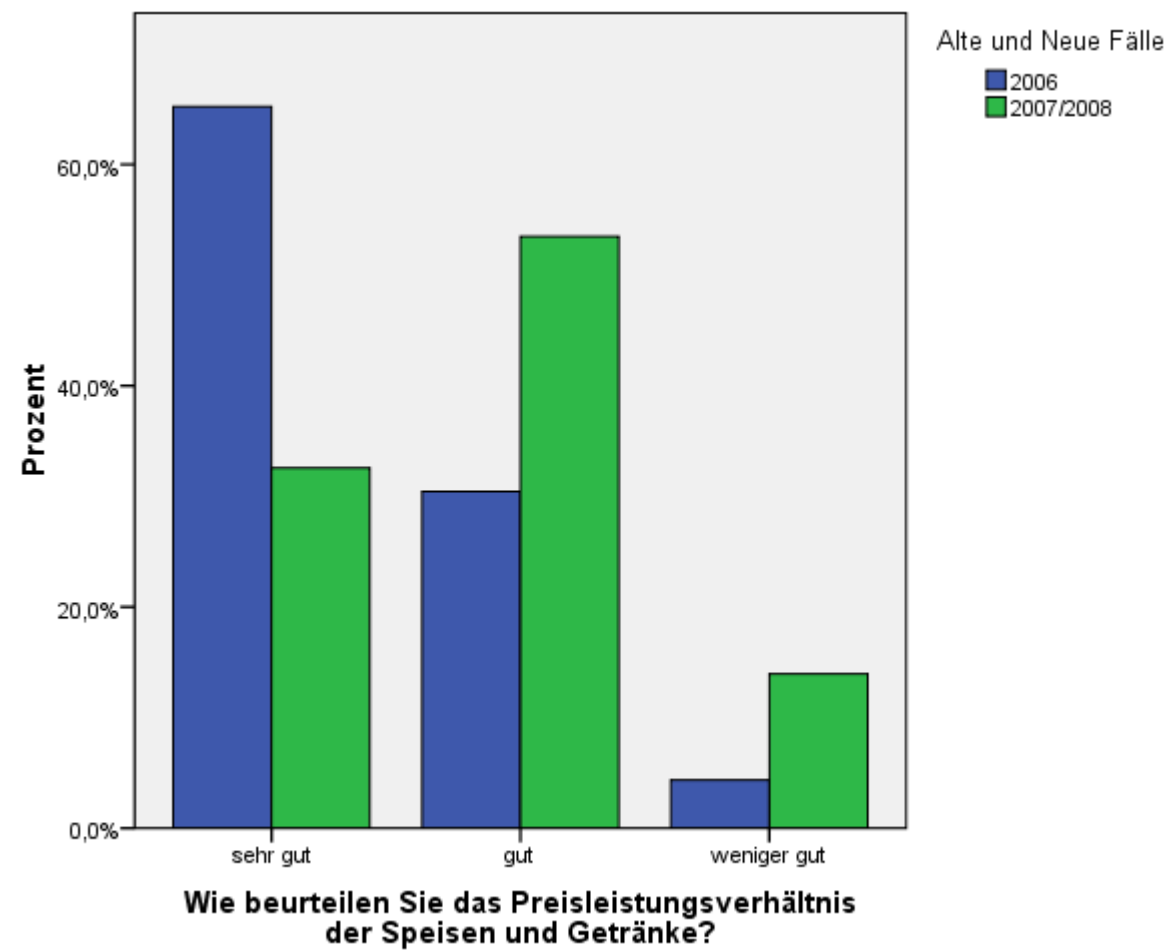
[DatenSet1] D:\Eigene Dateien\vw\sb\rtourismusbarometer\Job\1adat\_0209\_12.sav



GRAPH  
/BAR(GROUPED)=PCT BY F10\_SG BY Alt\_Neu .

## Diagramm

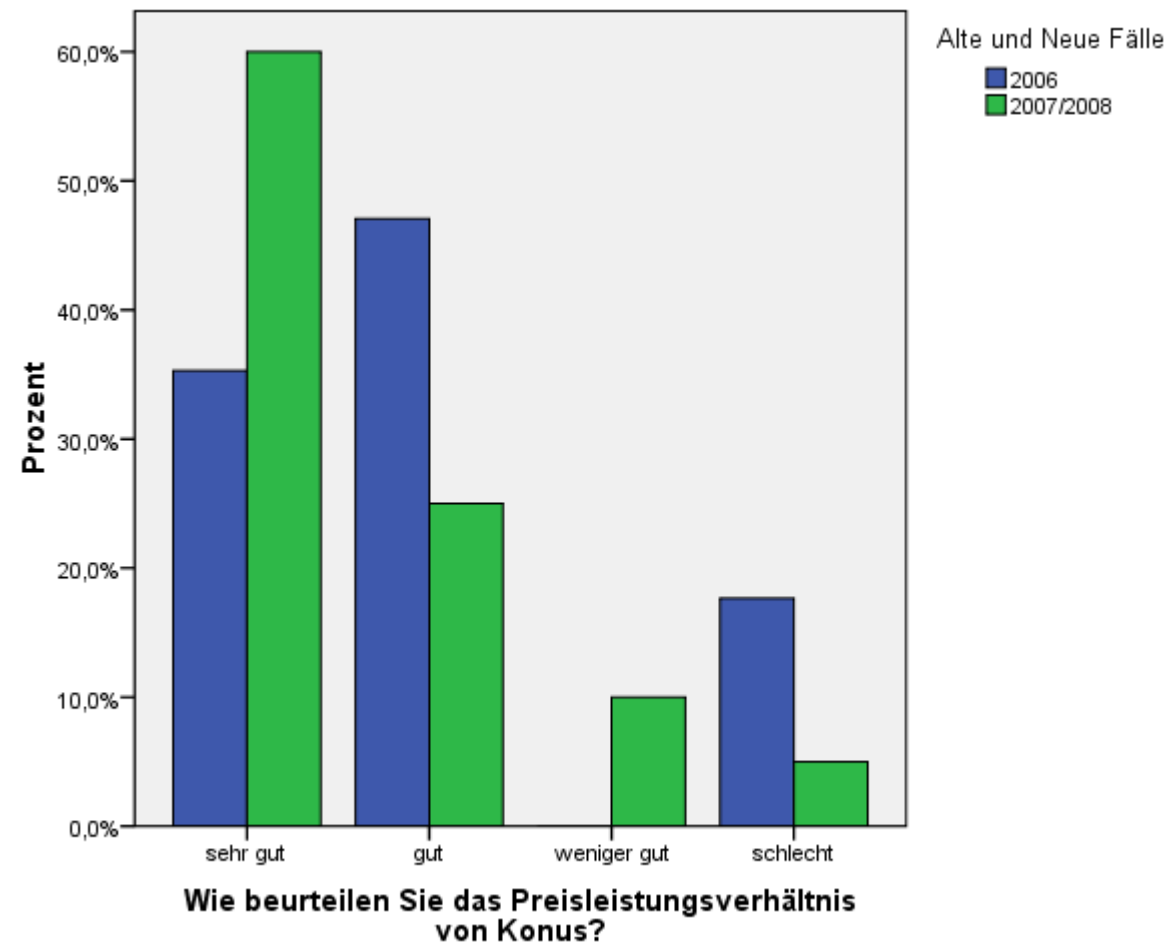
[DatenSet1] D:\Eigene Dateien\vw\sb\rtourismusbarometer\Job\1adat\_0209\_12.sav



GRAPH  
 /BAR(GROUPED)=PCT BY F10\_K BY Alt\_Neu .

### Diagramm

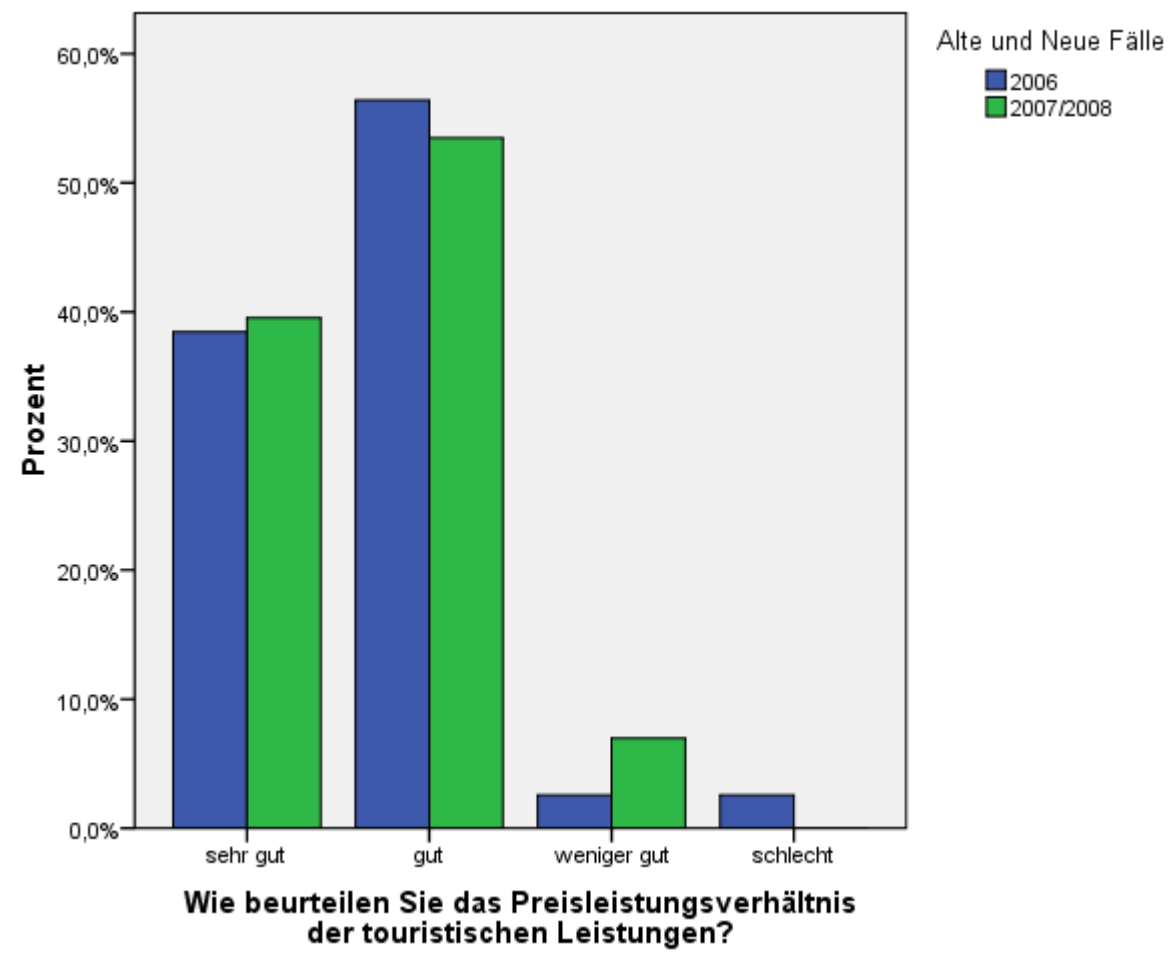
[DatenSet1] D:\Eigene Dateien\vw\sb\rtourismusbarometer\Job\1adat\_0209\_12.sav



GRAPH  
 /BAR(GROUPED)=PCT BY F10\_TL BY Alt\_Neu .

### Diagramm

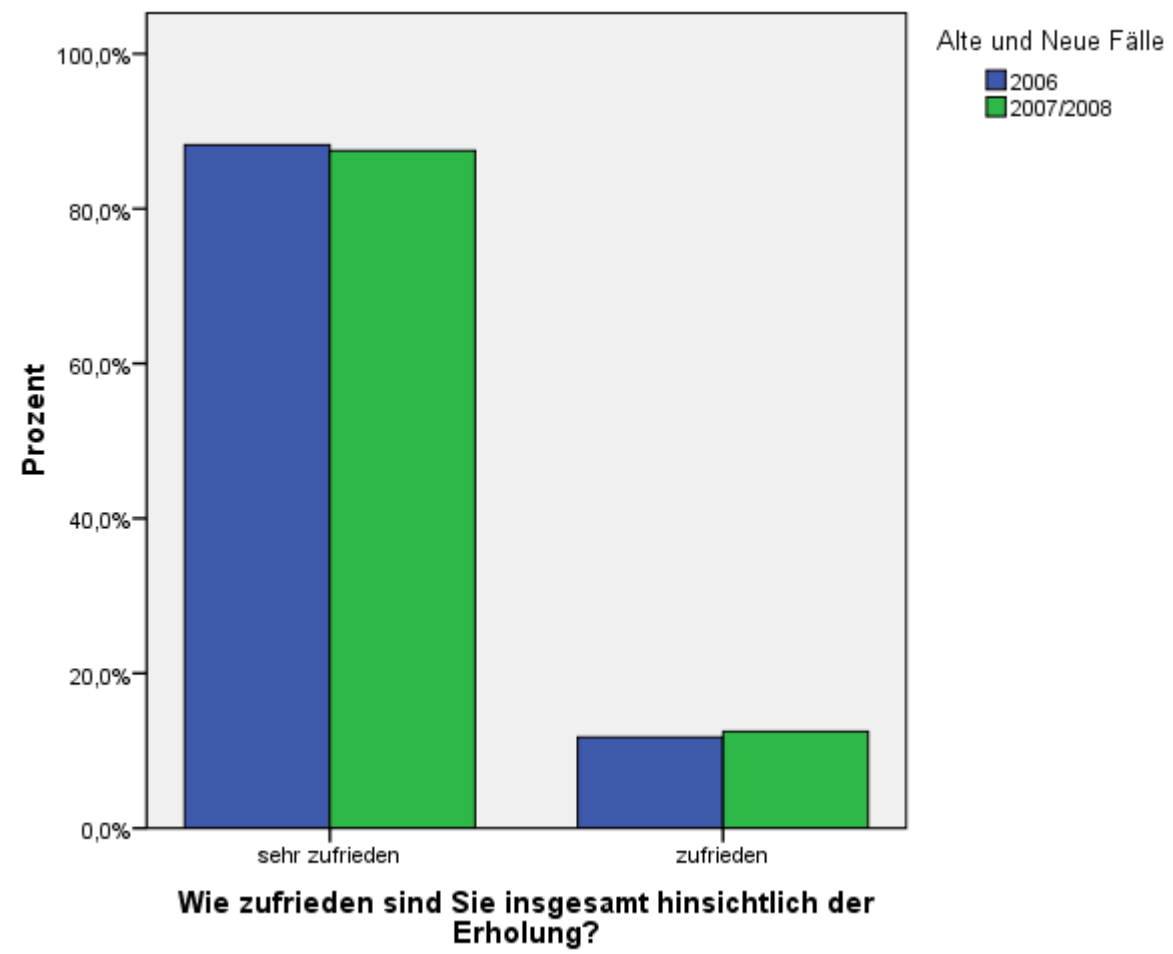
[DatenSet1] D:\Eigene Dateien\vw\sb\rtourismusbarometer\Job\1adat\_0209\_12.sav



GRAPH  
/BAR(GROUPED)=PCT BY F11\_E BY Alt\_Neu .

### Diagramm

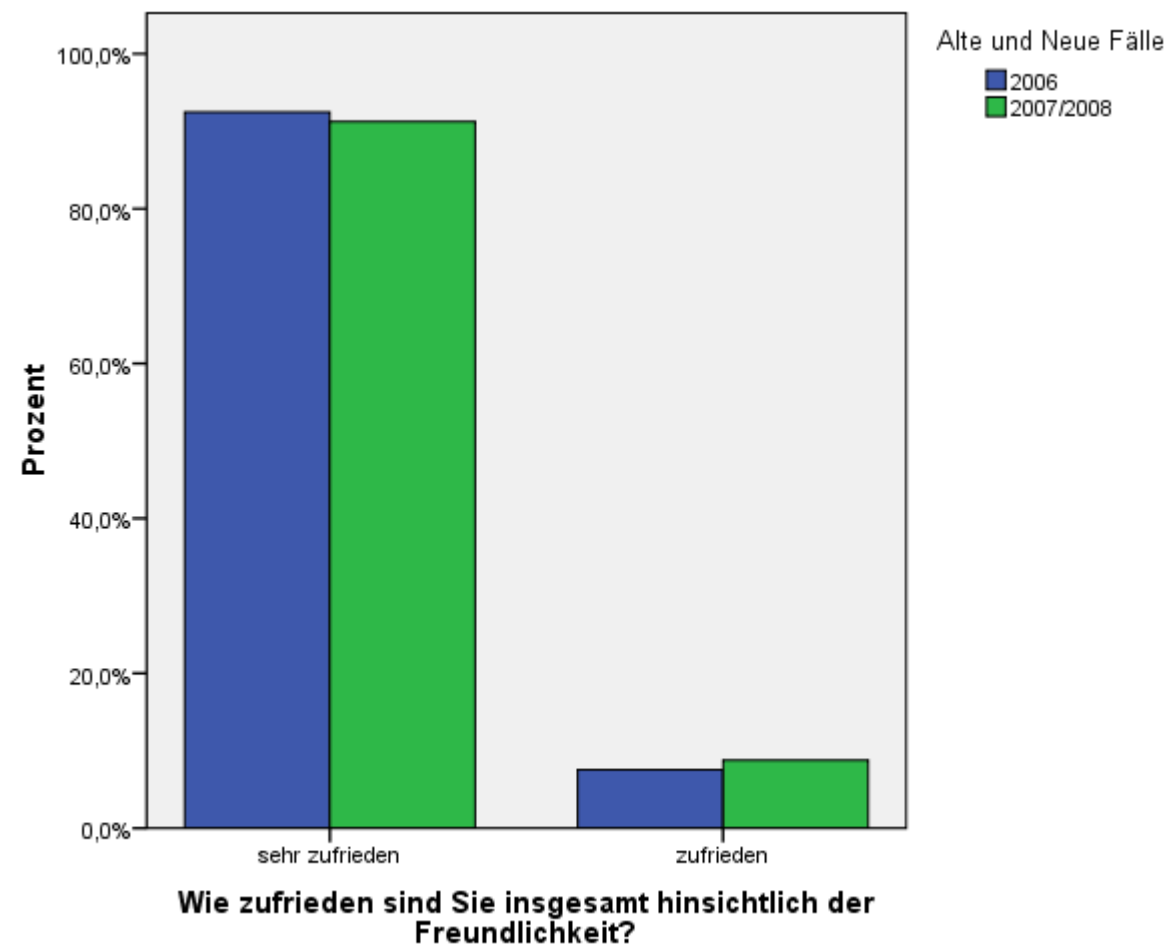
[DatenSet1] D:\Eigene Dateien\vw\sb\rtourismusbarometer\Job\1adat\_0209\_12.sav



GRAPH  
/BAR(GROUPED)=PCT BY F11\_F BY Alt\_Neu .

### Diagramm

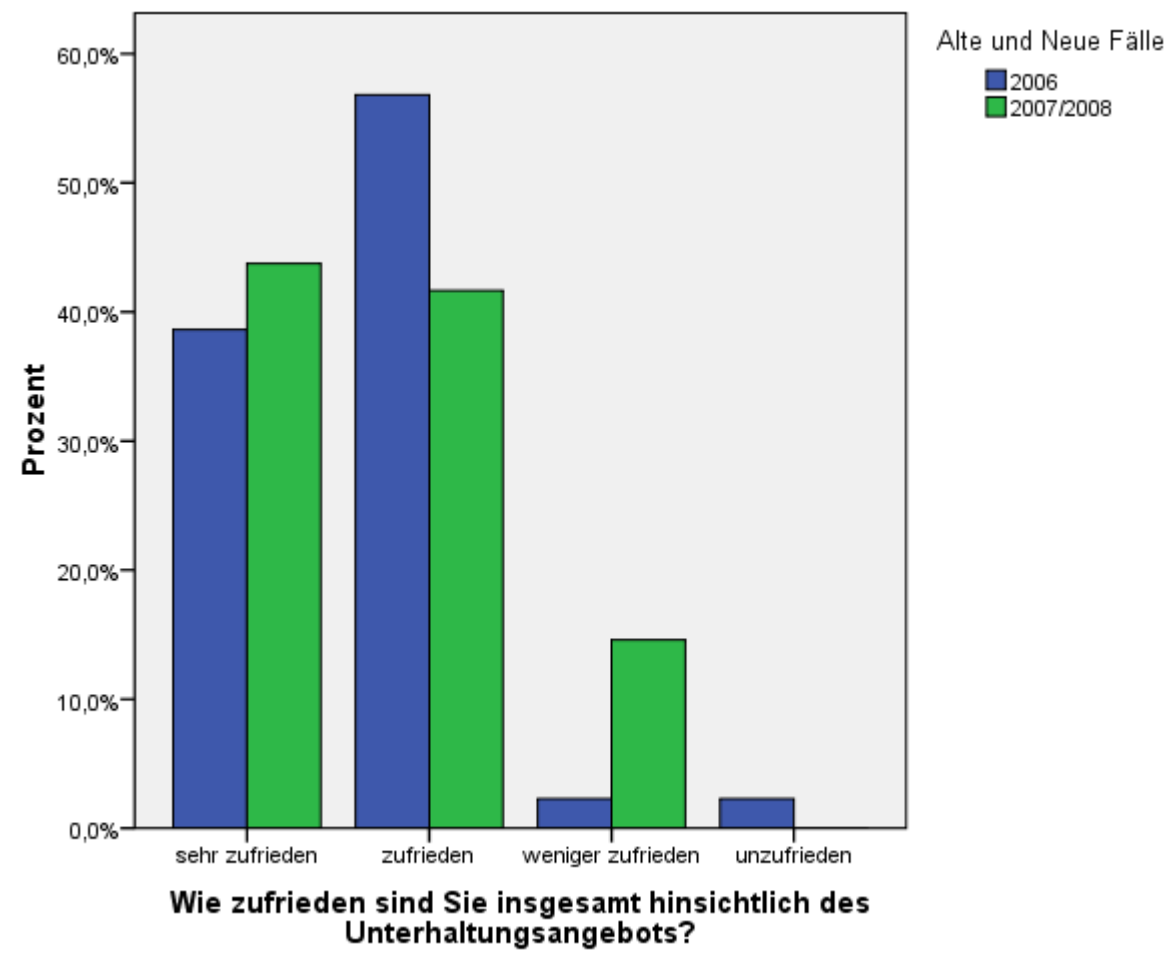
[DatenSet1] D:\Eigene Dateien\vw\sb\rtourismusbarometer\Job\1adat\_0209\_12.sav



GRAPH  
 /BAR(GROUPED)=PCT BY F11\_U BY Alt\_Neu .

### Diagramm

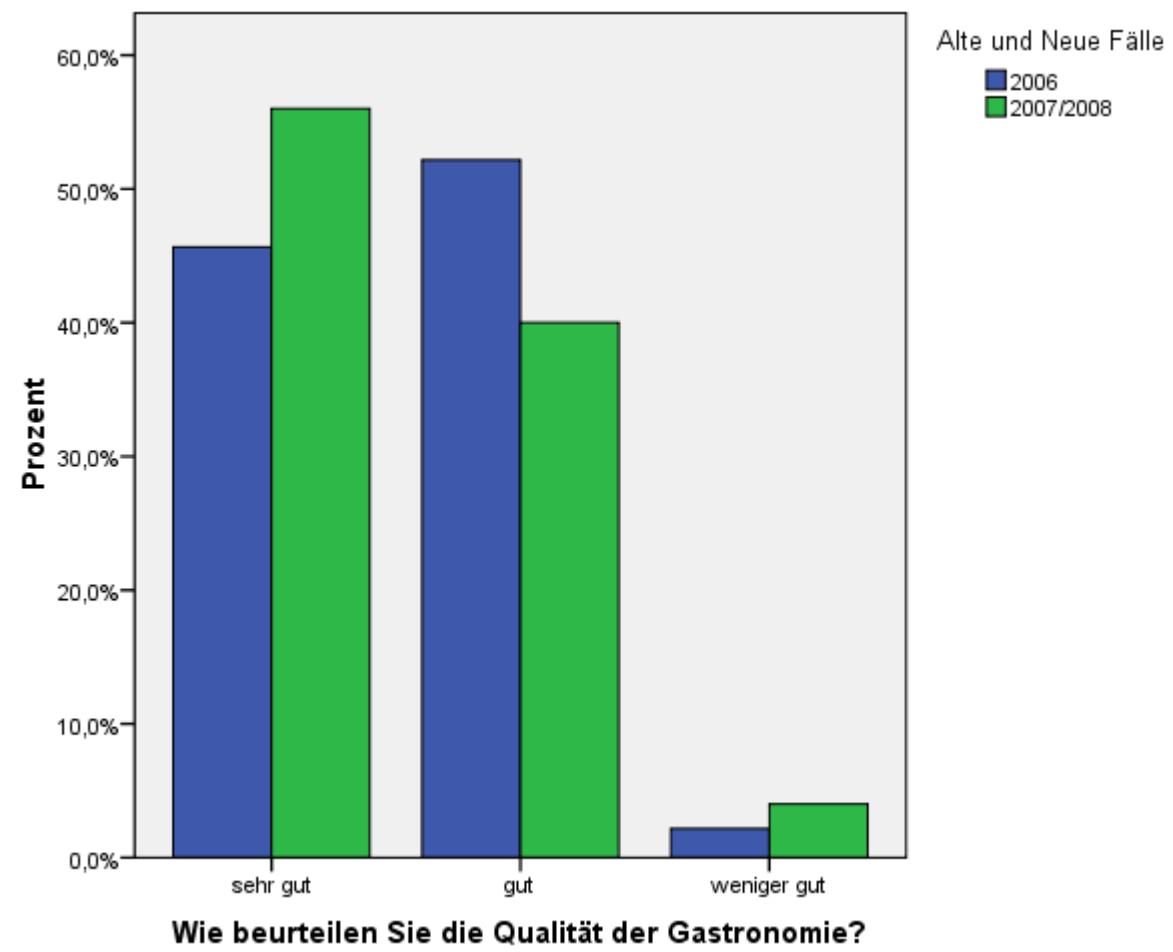
[DatenSet1] D:\Eigene Dateien\vw\sb\rtourismusbarometer\Job\1adat\_0209\_12.sav



GRAPH  
 /BAR(GROUPED)=PCT BY F12\_G BY Alt\_Neu .

### Diagramm

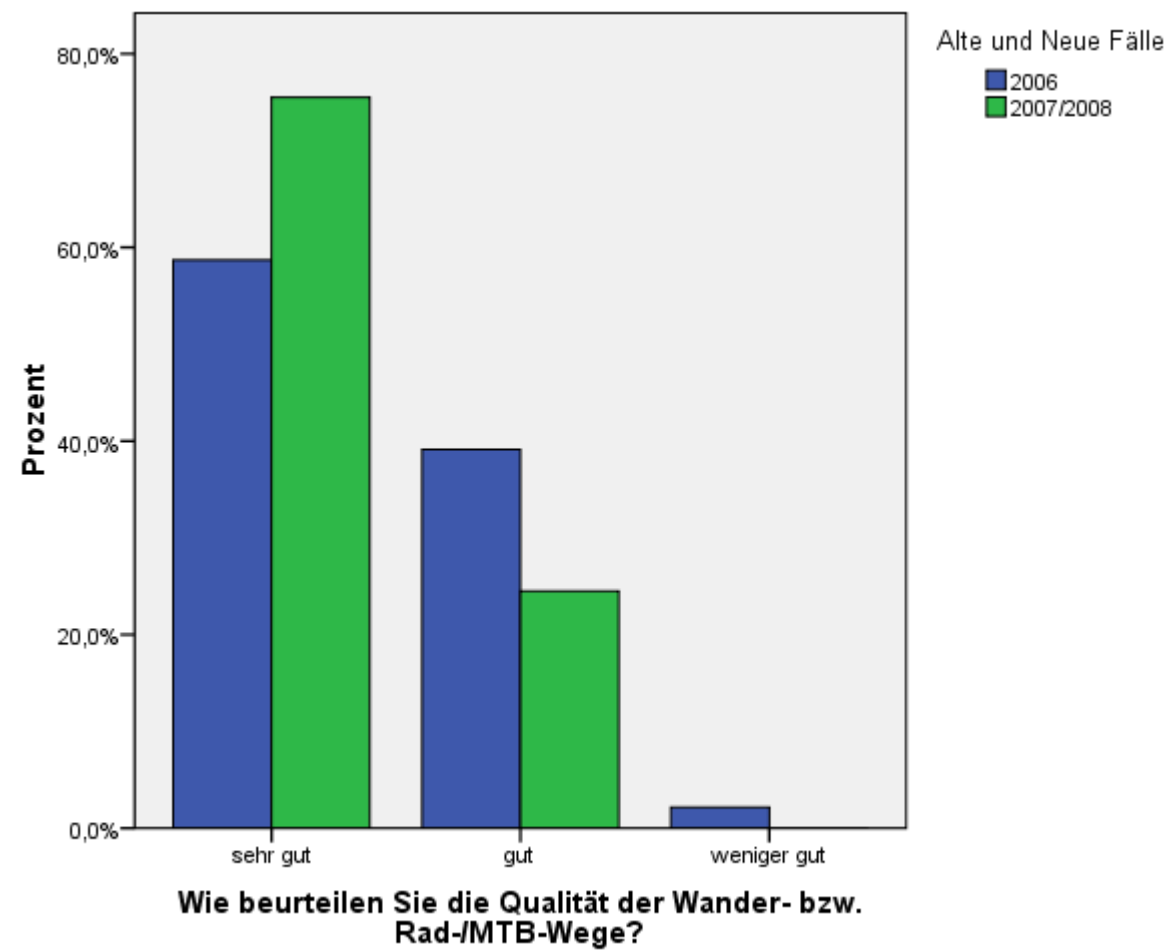
[DatenSet1] D:\Eigene Dateien\vw\sb\rtourismusbarometer\Job\1adat\_0209\_12.sav



GRAPH  
 /BAR(GROUPED)=PCT BY F12\_W BY Alt\_Neu .

### Diagramm

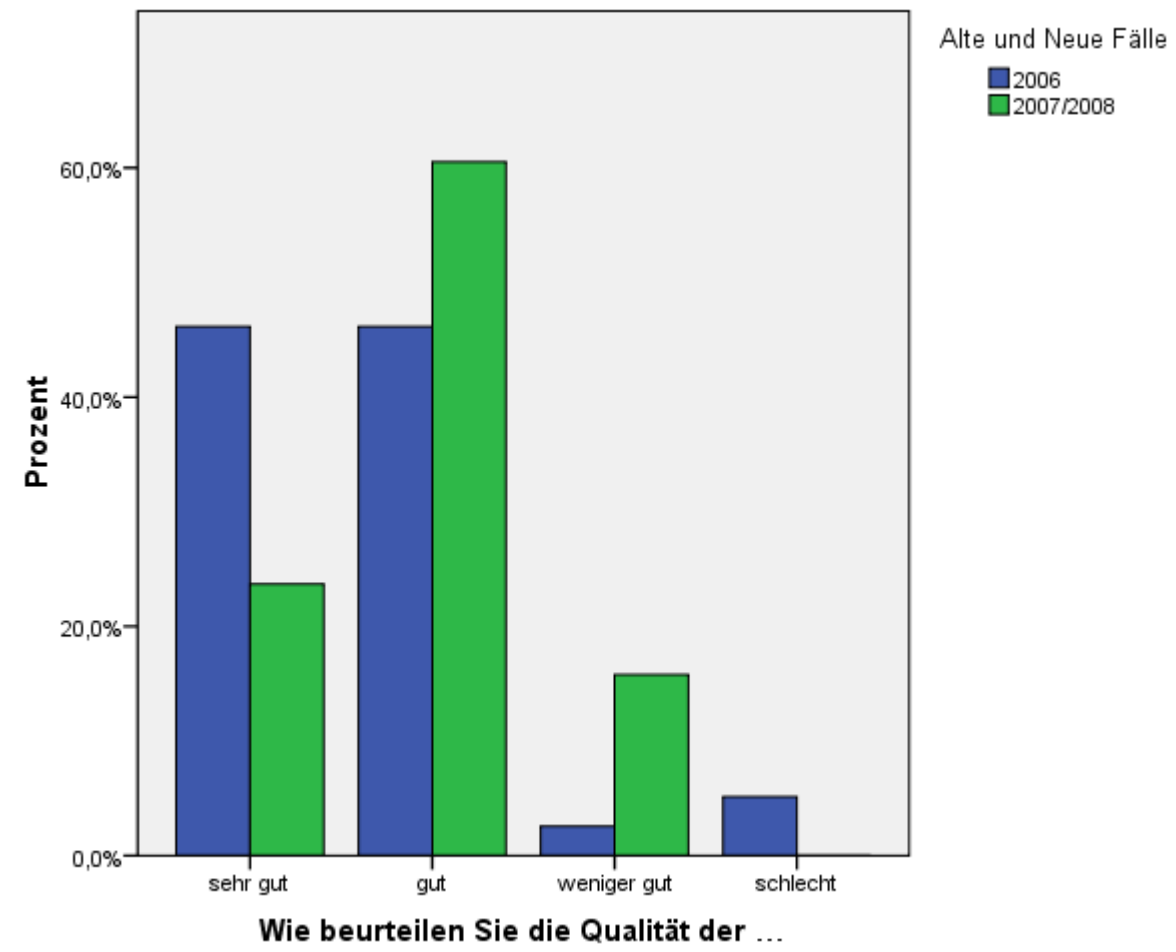
[DatenSet1] D:\Eigene Dateien\vw\sb\rtourismusbarometer\Job\1adat\_0209\_12.sav



GRAPH  
/BAR(GROUPED)=PCT BY F12\_V BY Alt\_Neu .

## Diagramm

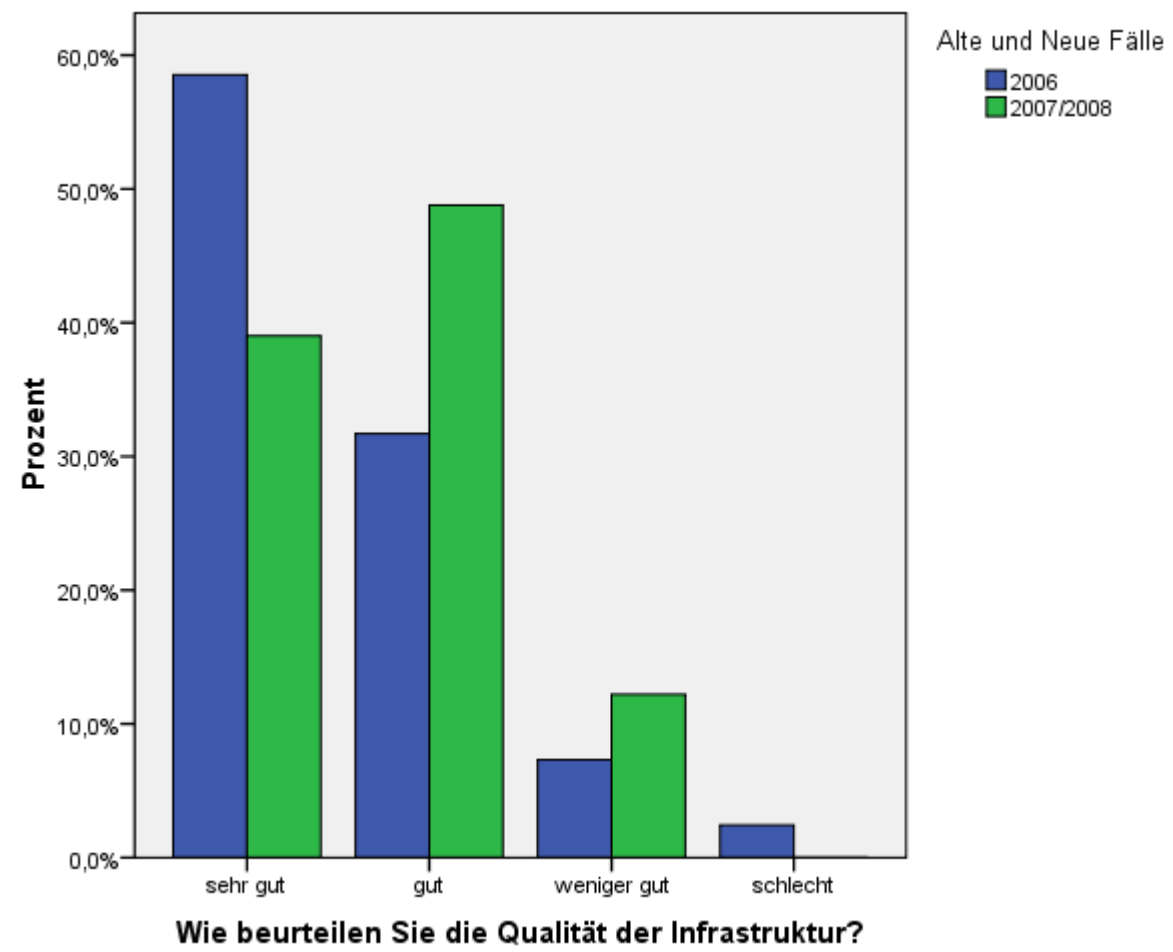
[DatenSet1] D:\Eigene Dateien\vw\sb\rtourismusbarometer\Job\1adat\_0209\_12.sav



GRAPH  
/BAR(GROUPED)=PCT BY F12\_I BY Alt\_Neu .

### Diagramm

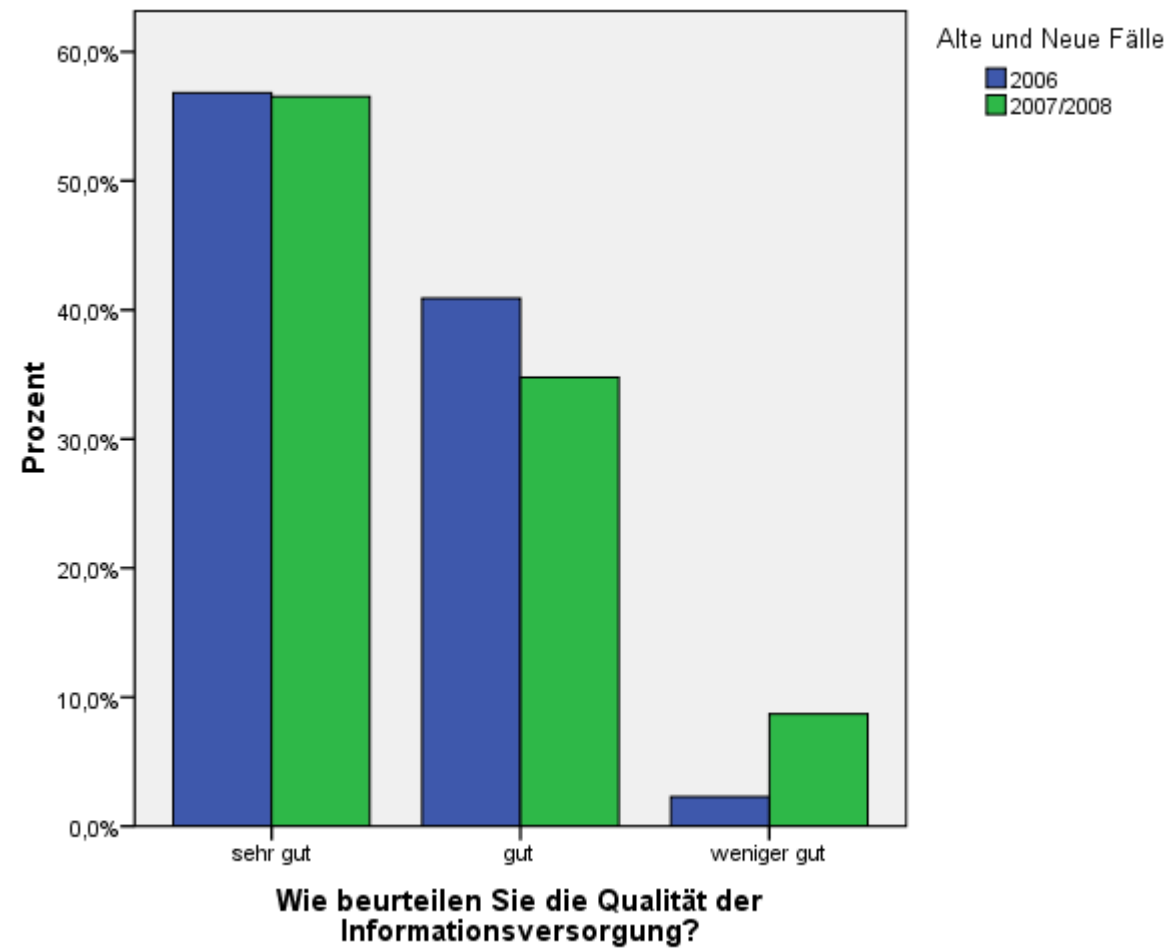
[DatenSet1] D:\Eigene Dateien\vw\sb\rtourismusbarometer\Job\1adat\_0209\_12.sav



GRAPH  
/BAR(GROUPED)=PCT BY F12\_Inf BY Alt\_Neu .

### Diagramm

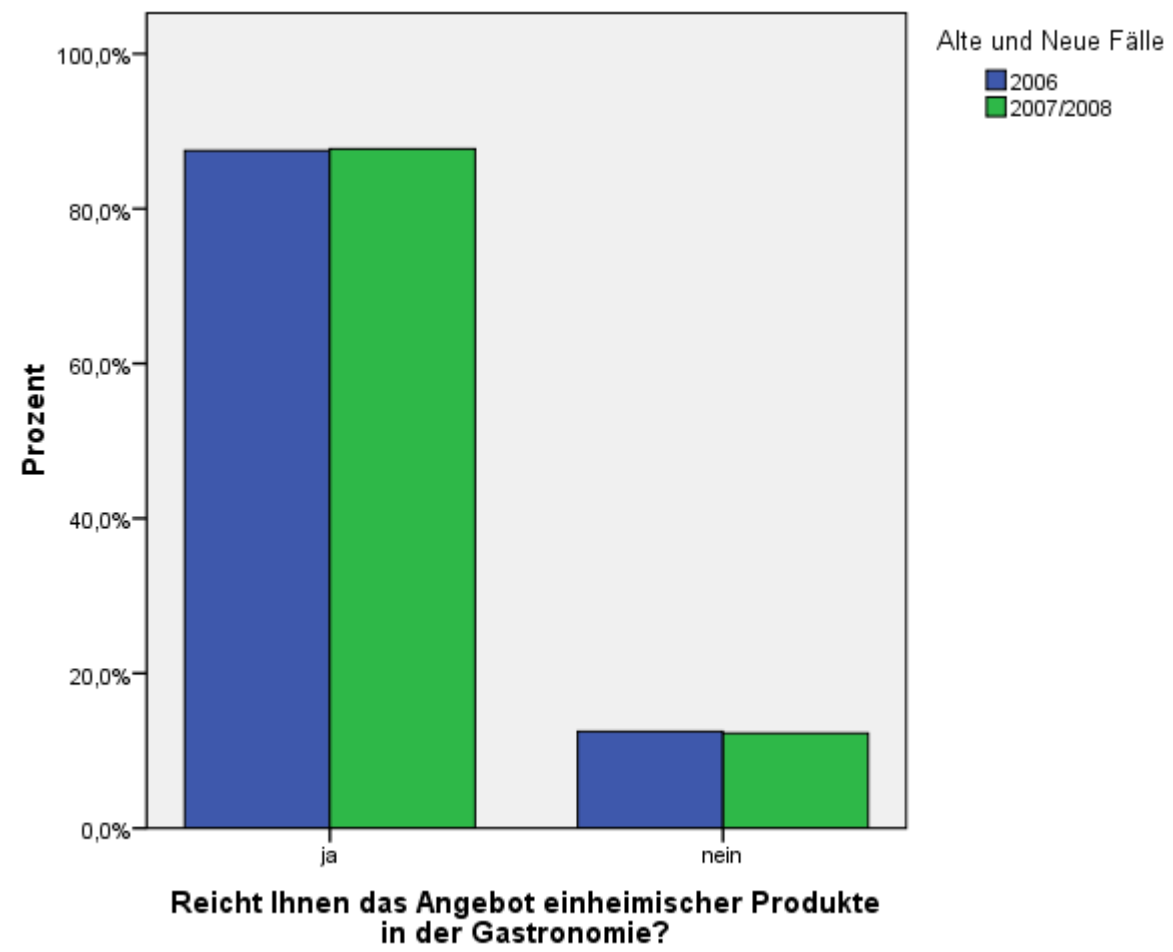
[DatenSet1] D:\Eigene Dateien\vw\sb\rtourismusbarometer\Job\1adat\_0209\_12.sav



GRAPH  
 /BAR(GROUPED)=PCT BY F13 BY Alt\_Neu .

### Diagramm

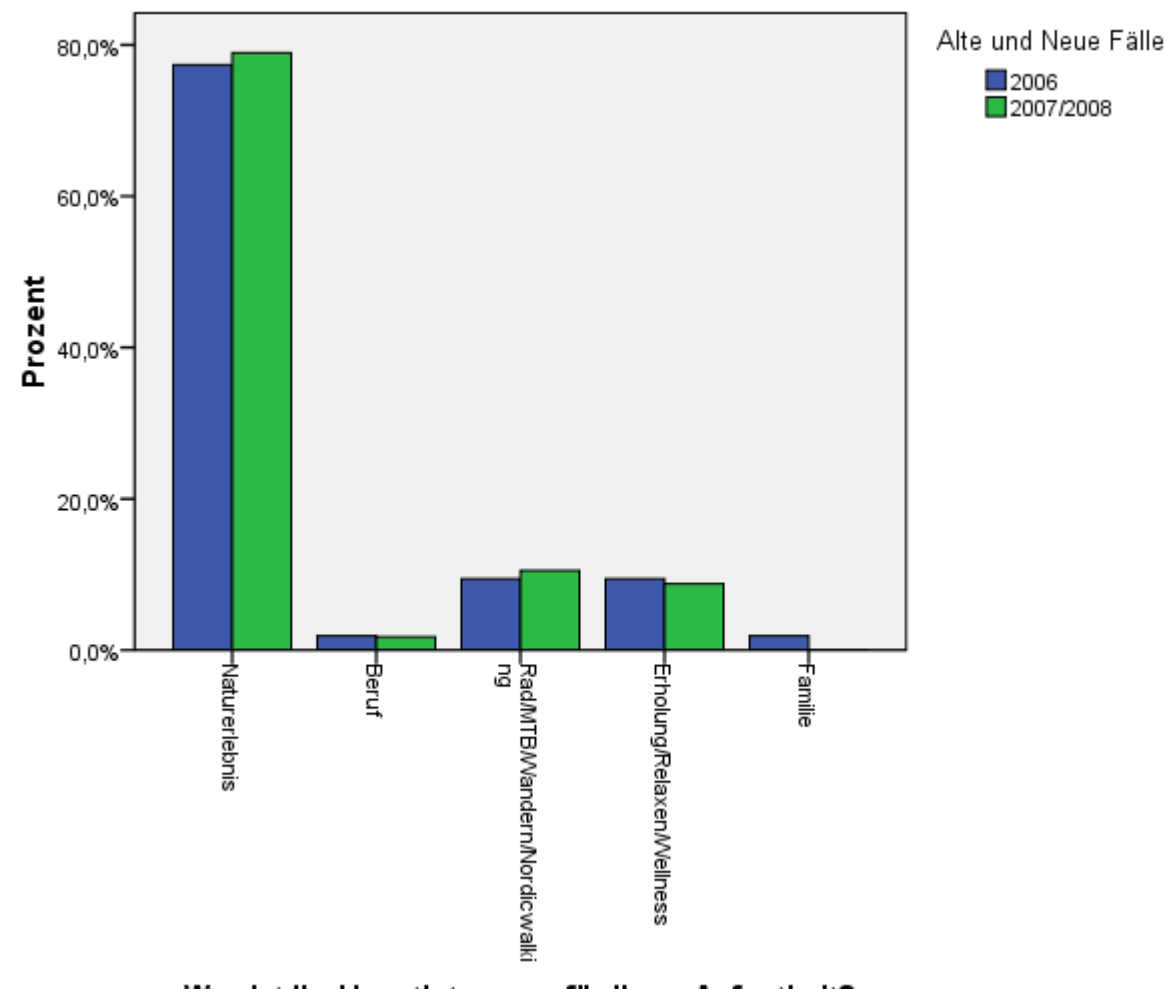
[DatenSet1] D:\Eigene Dateien\vw\sb\rtourismusbarometer\Job\1adat\_0209\_12.sav



GRAPH  
/BAR(GROUPED)=PCT BY F14\_1ster BY Alt\_Neu .

## Diagramm

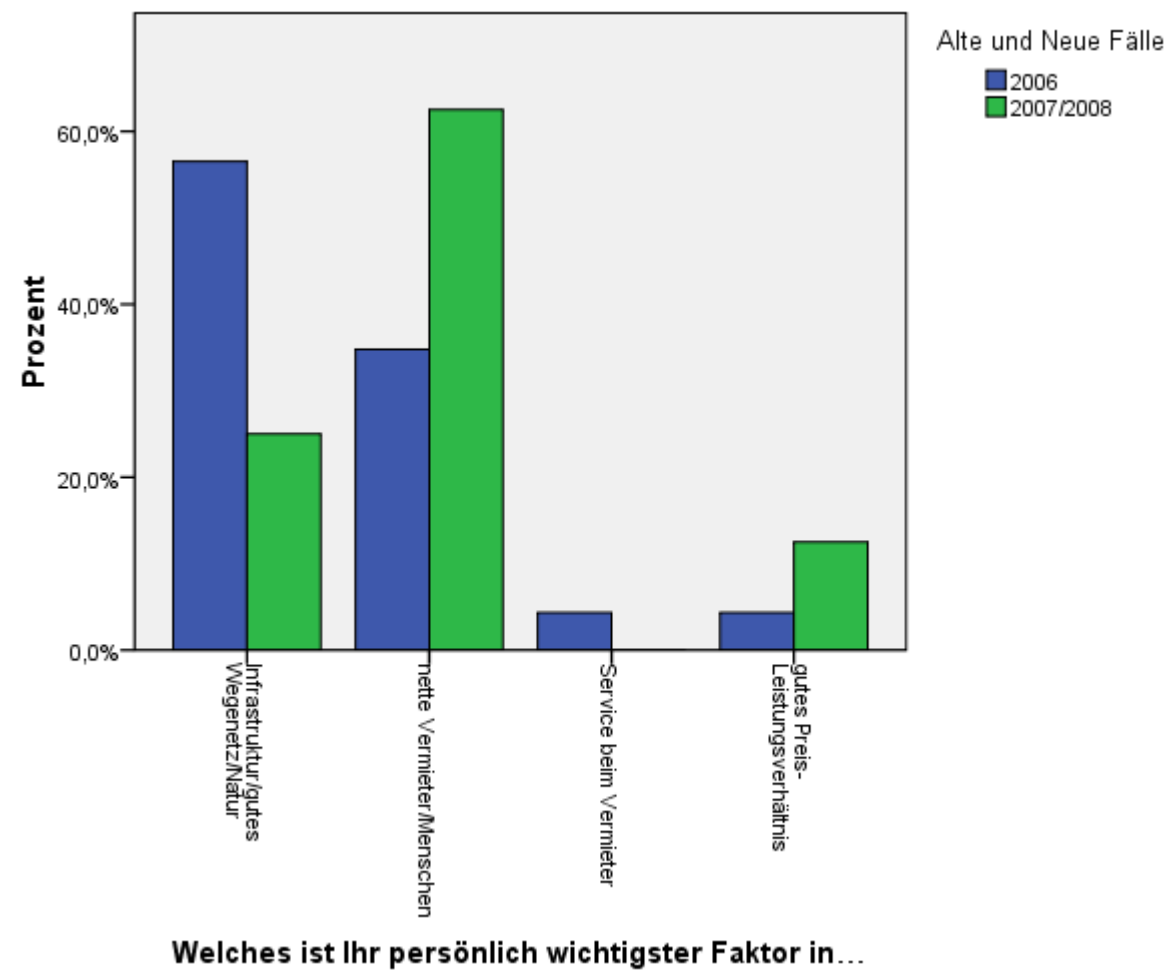
[DatenSet1] D:\Eigene Dateien\vw\sb\rtourismusbarometer\Job\1adat\_0209\_12.sav



GRAPH  
 /BAR(GROUPED)=PCT BY F15A BY Alt\_Neu .

### Diagramm

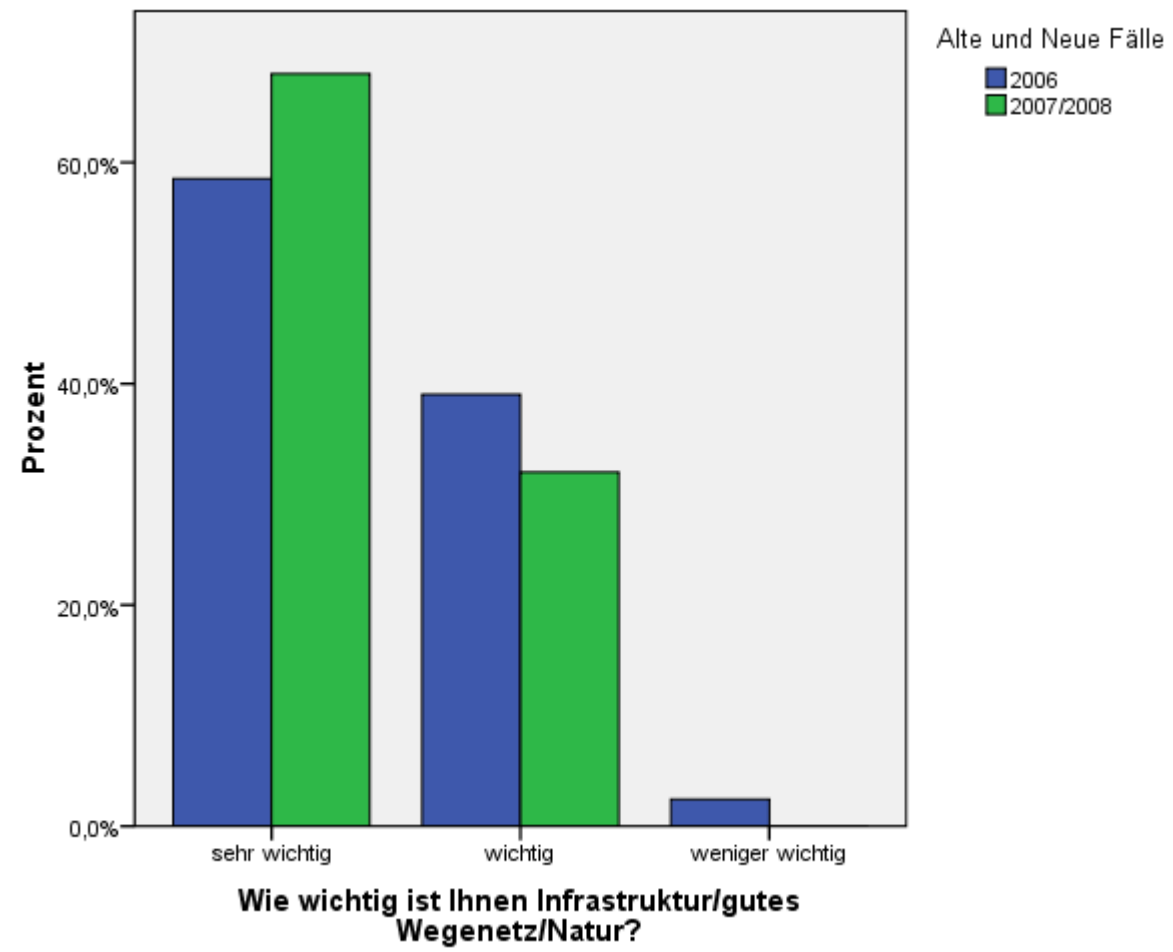
[DatenSet1] D:\Eigene Dateien\vw\sb\rtourismusbarometer\Job\1adat\_0209\_12.sav



GRAPH  
/BAR(GROUPED)=PCT BY F15\_1 BY Alt\_Neu .

## Diagramm

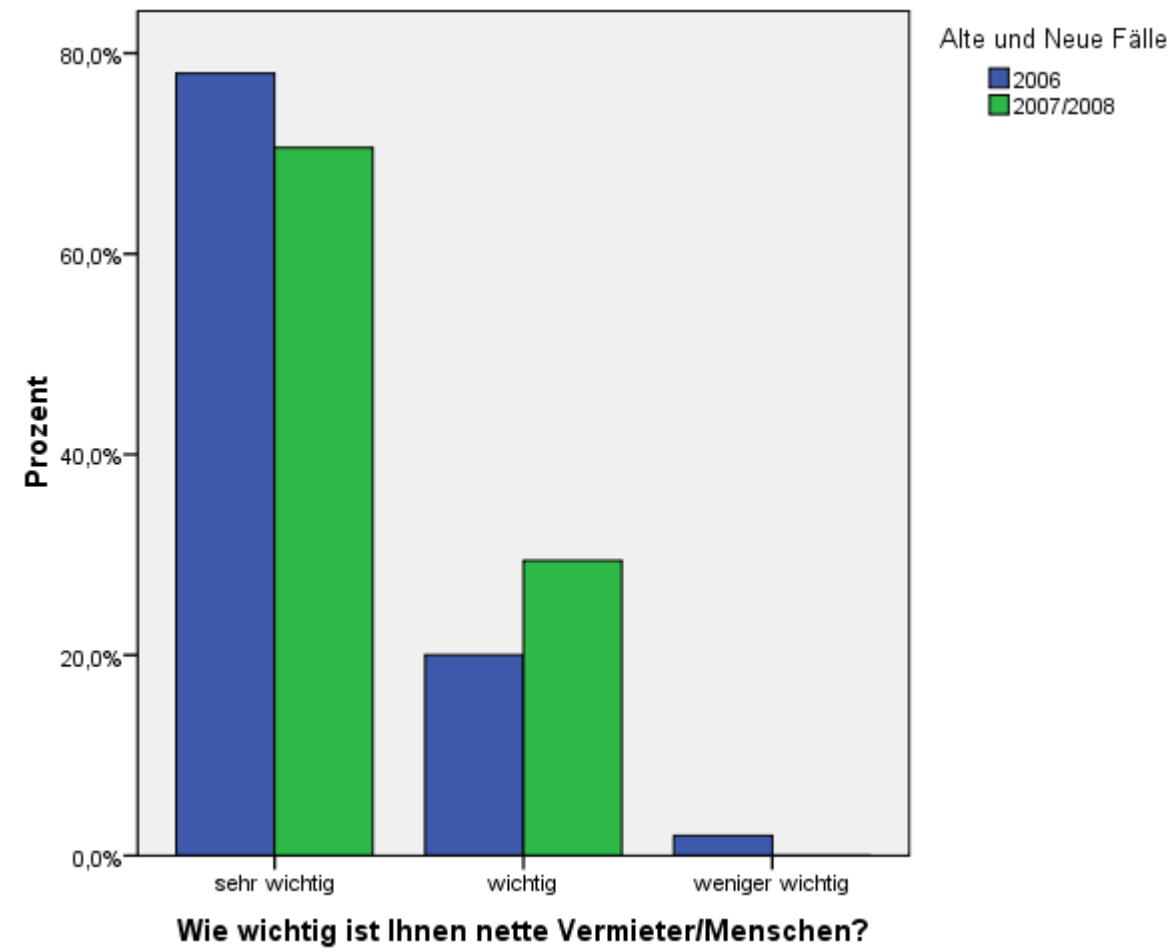
[DatenSet1] D:\Eigene Dateien\vw\sb\rtourismusbarometer\Job\1adat\_0209\_12.sav



GRAPH  
/BAR(GROUPED)=PCT BY F15\_2 BY Alt\_Neu .

## Diagramm

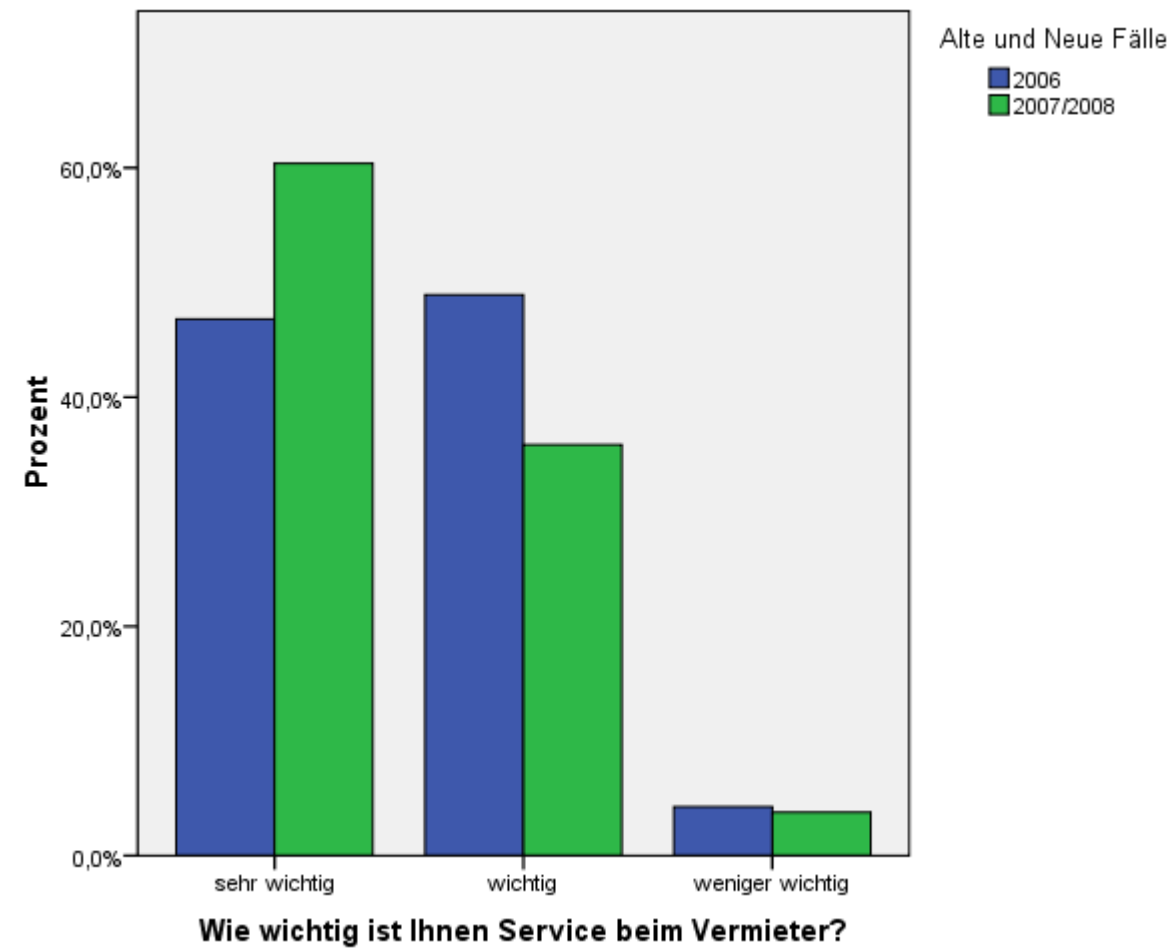
[DatenSet1] D:\Eigene Dateien\vw\sb\rtourismusbarometer\Job\1adat\_0209\_12.sav



GRAPH  
/BAR(GROUPED)=PCT BY F15\_3 BY Alt\_Neu .

## Diagramm

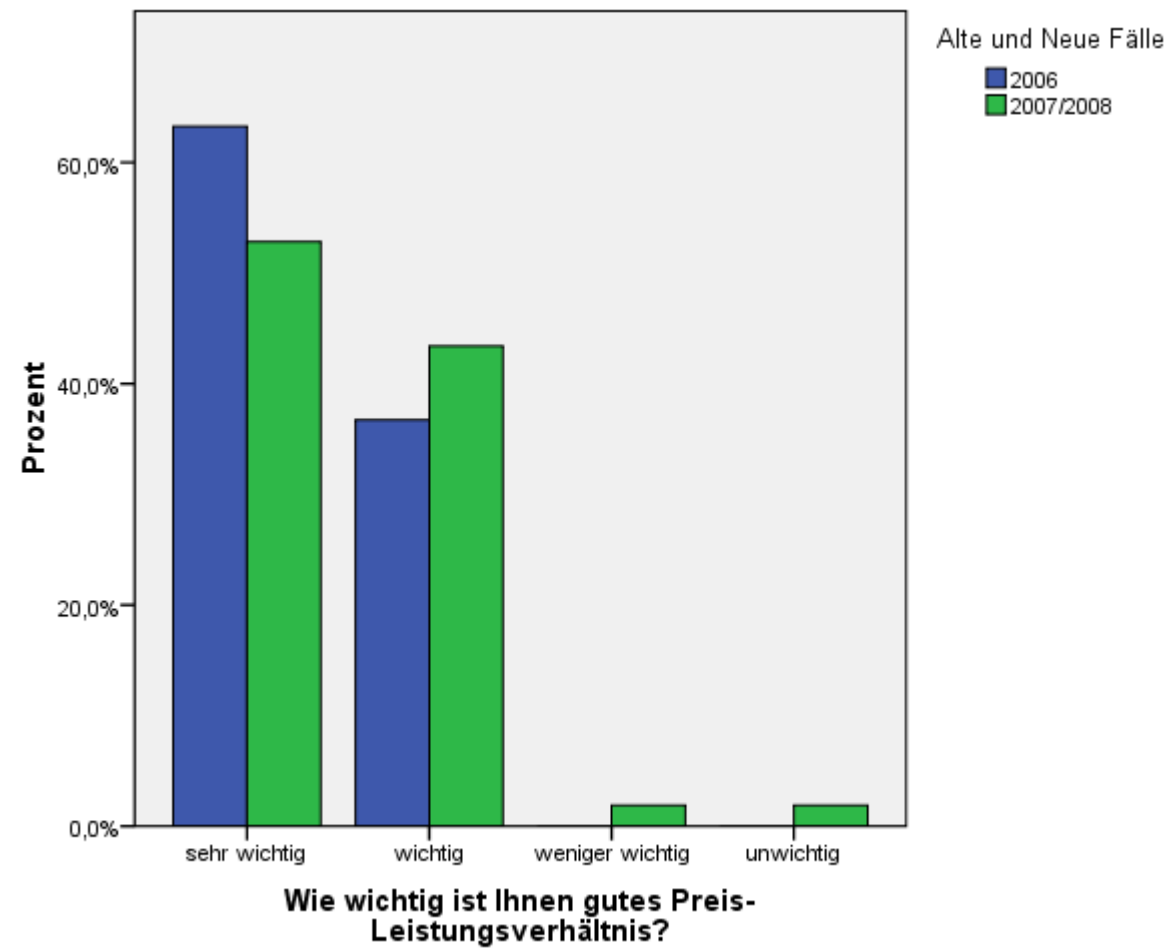
[DatenSet1] D:\Eigene Dateien\vw\sb\rtourismusbarometer\Job\1adat\_0209\_12.sav



GRAPH  
/BAR(GROUPED)=PCT BY F15\_4 BY Alt\_Neu .

## Diagramm

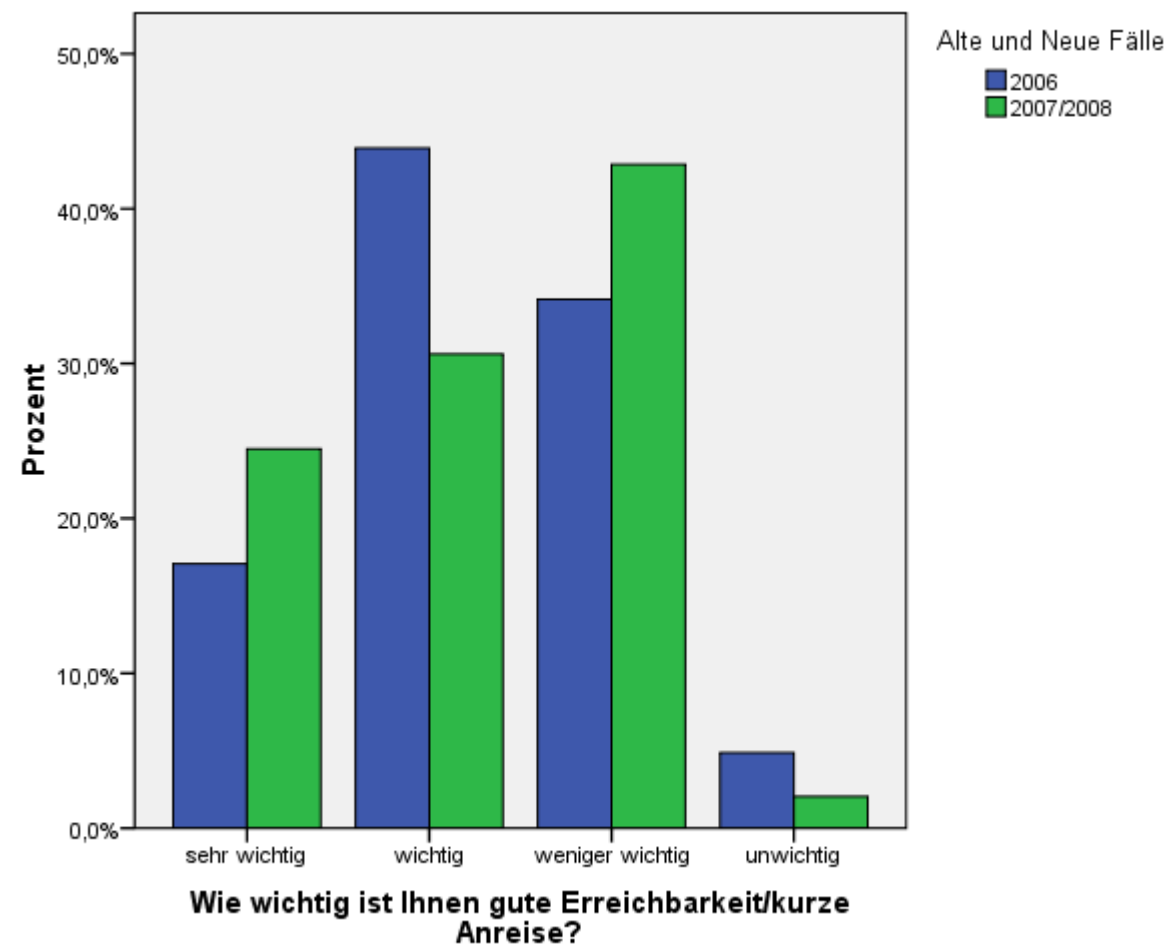
[DatenSet1] D:\Eigene Dateien\vw\sb\rtourismusbarometer\Job\1adat\_0209\_12.sav



GRAPH  
/BAR(GROUPED)=PCT BY F15\_5 BY Alt\_Neu .

## Diagramm

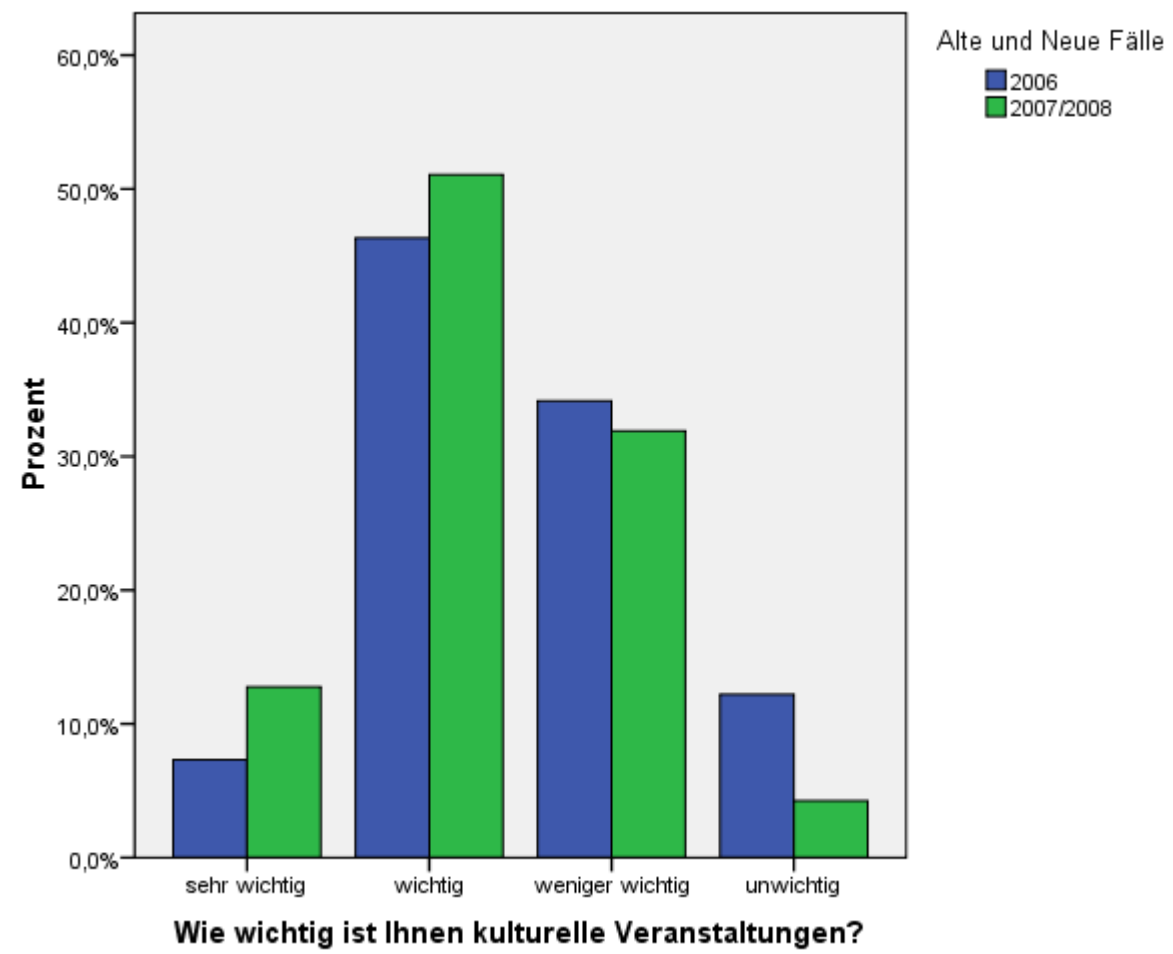
[DatenSet1] D:\Eigene Dateien\vw\sb\rtourismusbarometer\Job\1adat\_0209\_12.sav



GRAPH  
 /BAR(GROUPED)=PCT BY F15\_6 BY Alt\_Neu .

### Diagramm

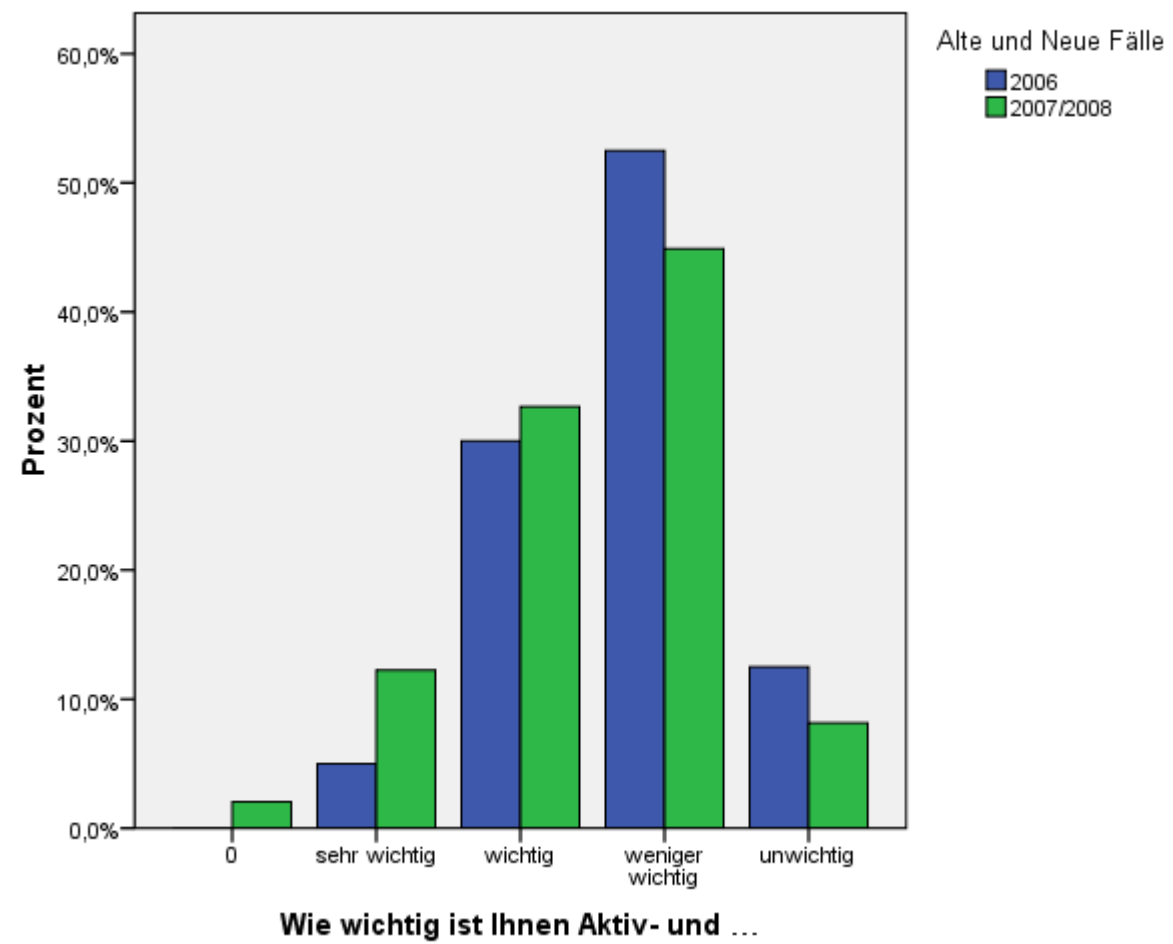
[DatenSet1] D:\Eigene Dateien\vw\sb\rtourismusbarometer\Job\1adat\_0209\_12.sav



GRAPH  
/BAR(GROUPED)=PCT BY F15\_7 BY Alt\_Neu .

### Diagramm

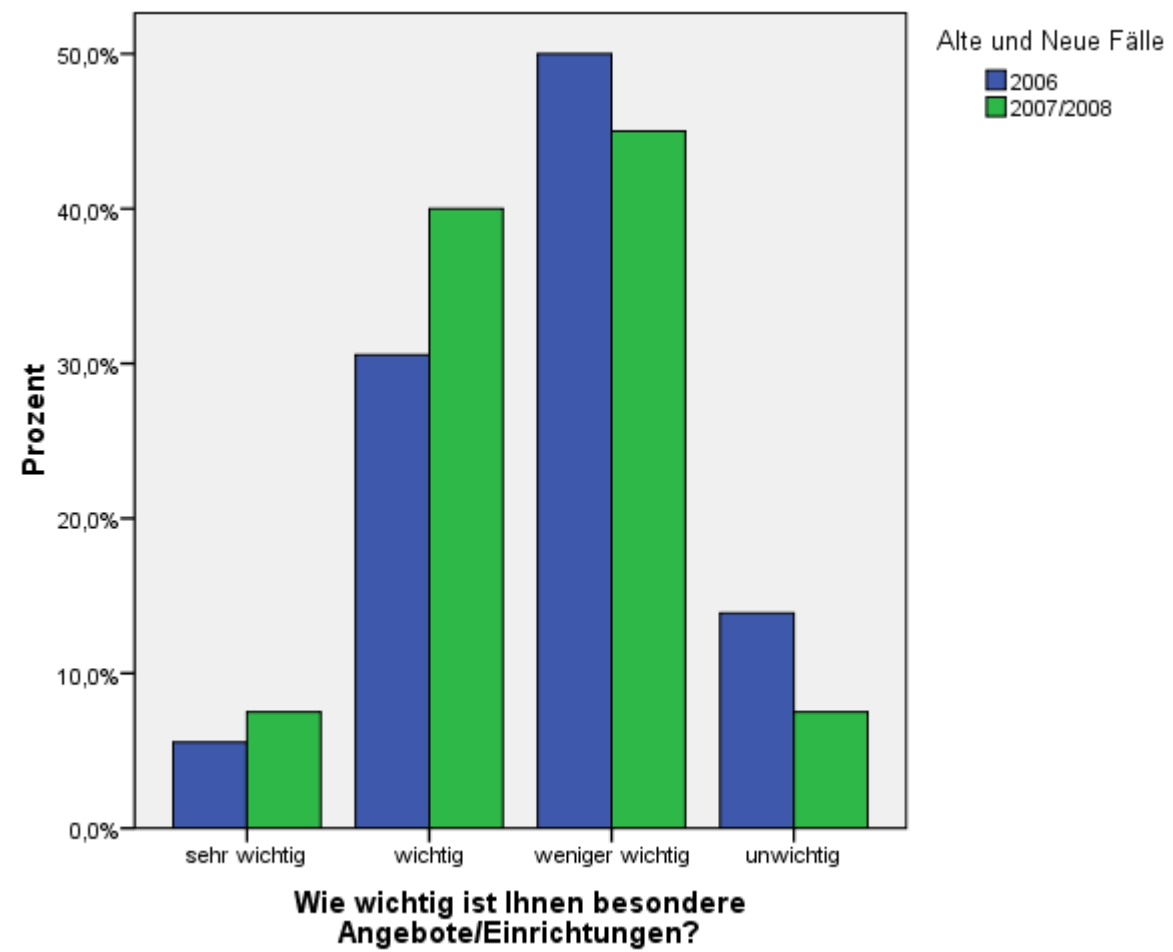
[DatenSet1] D:\Eigene Dateien\vw\sb\rtourismusbarometer\Job\1adat\_0209\_12.sav



GRAPH  
 /BAR(GROUPED)=PCT BY F15\_8 BY Alt\_Neu .

### Diagramm

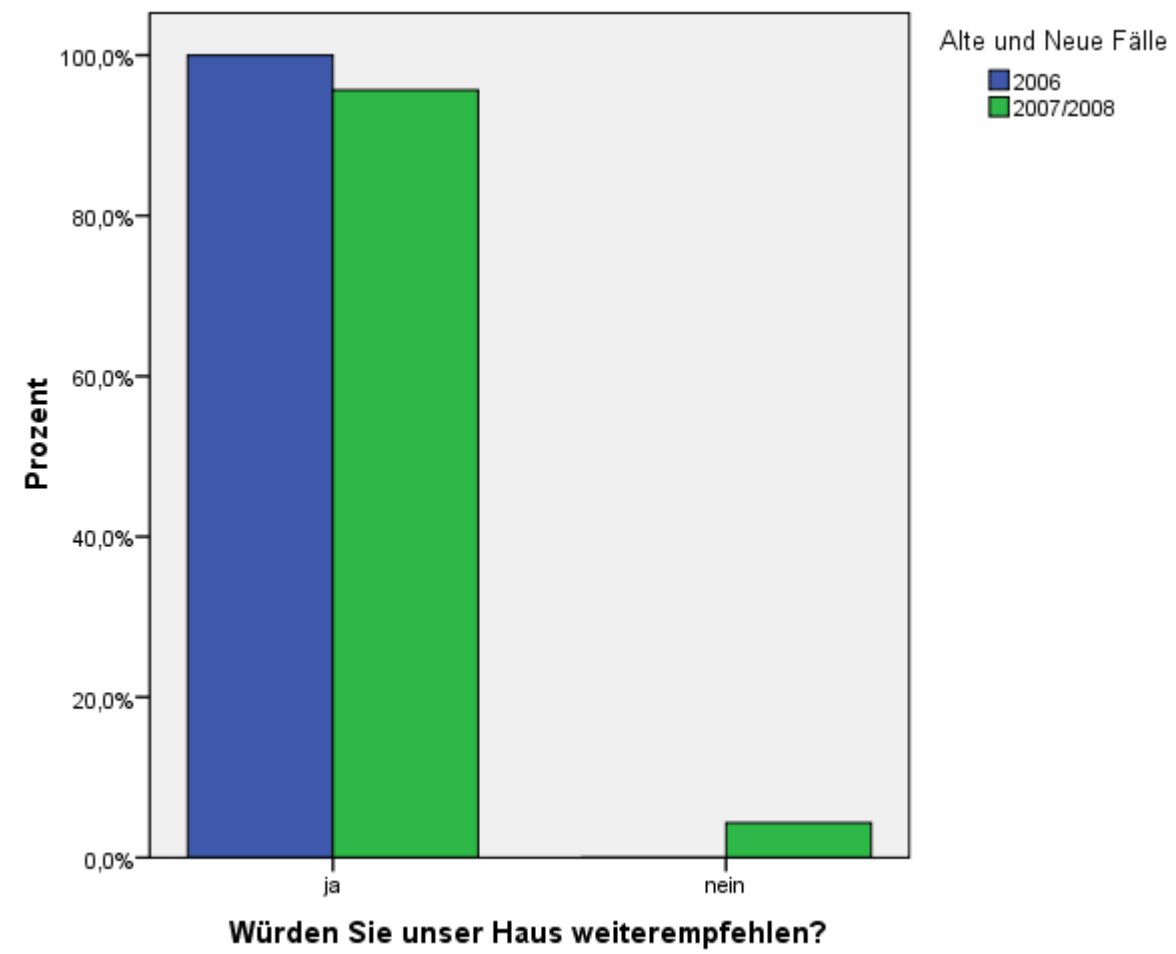
[DatenSet1] D:\Eigene Dateien\vw\sb\rtourismusbarometer\Job\1adat\_0209\_12.sav



GRAPH  
 /BAR(GROUPED)=PCT BY F18\_Ha1 BY Alt\_Neu .

**Diagramm**

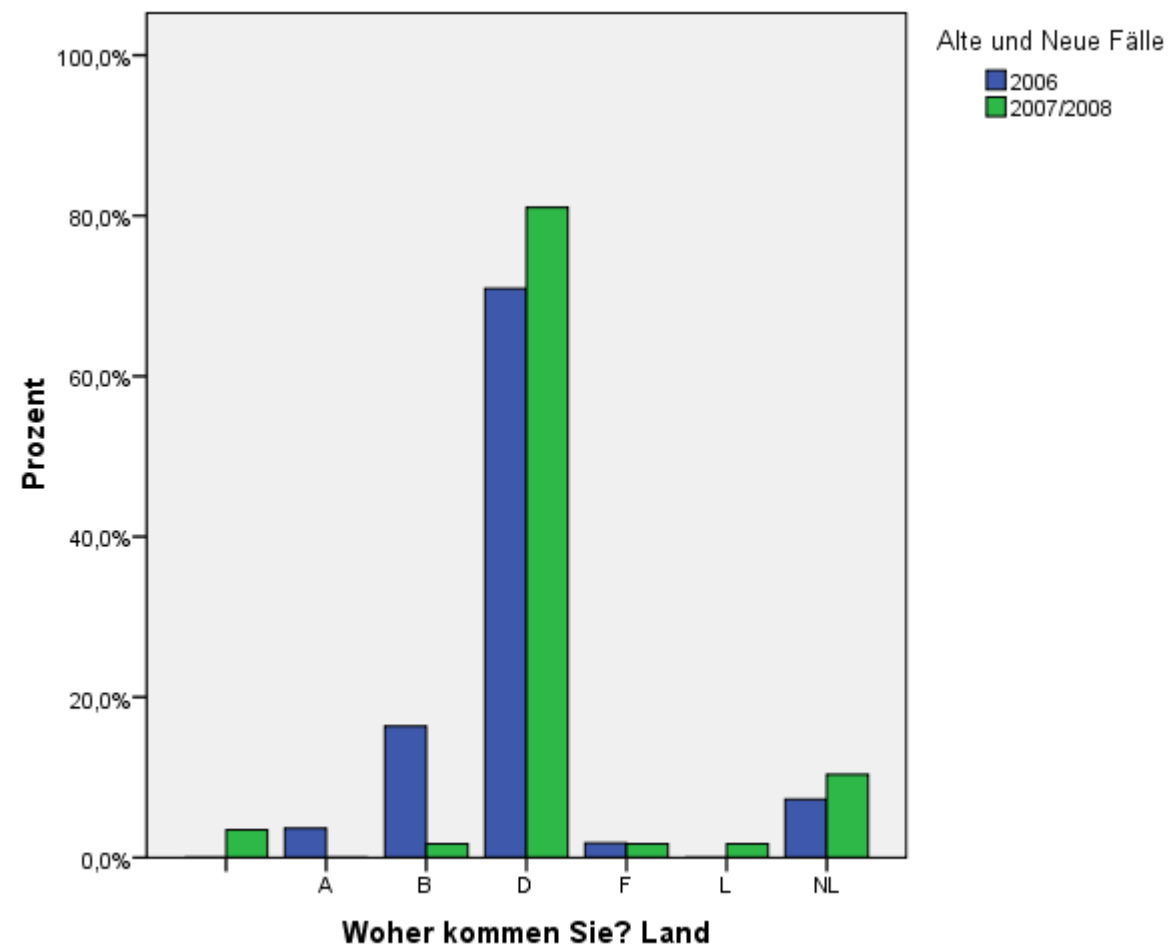
[DatenSet1] D:\Eigene Dateien\vw\sb\rtourismusbarometer\Job\1adat\_0209\_12.sav



GRAPH  
/BAR(GROUPED)=PCT BY F19\_La BY Alt\_Neu .

## Diagramm

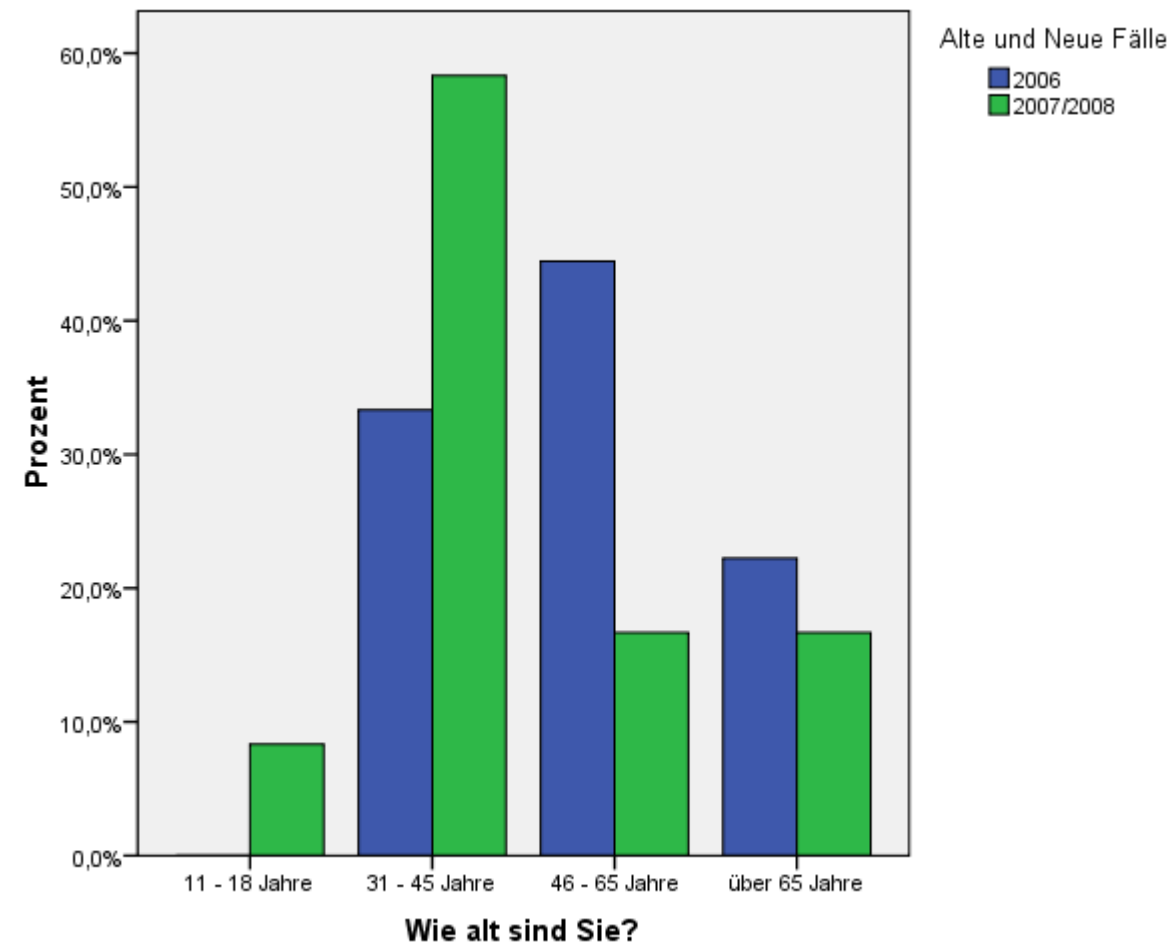
[DatenSet1] D:\Eigene Dateien\vw\sb\rtourismusbarometer\Job\1adat\_0209\_12.sav



GRAPH  
 /BAR(GROUPED)=PCT BY Alter\_1 BY Alt\_Neu .

### Diagramm

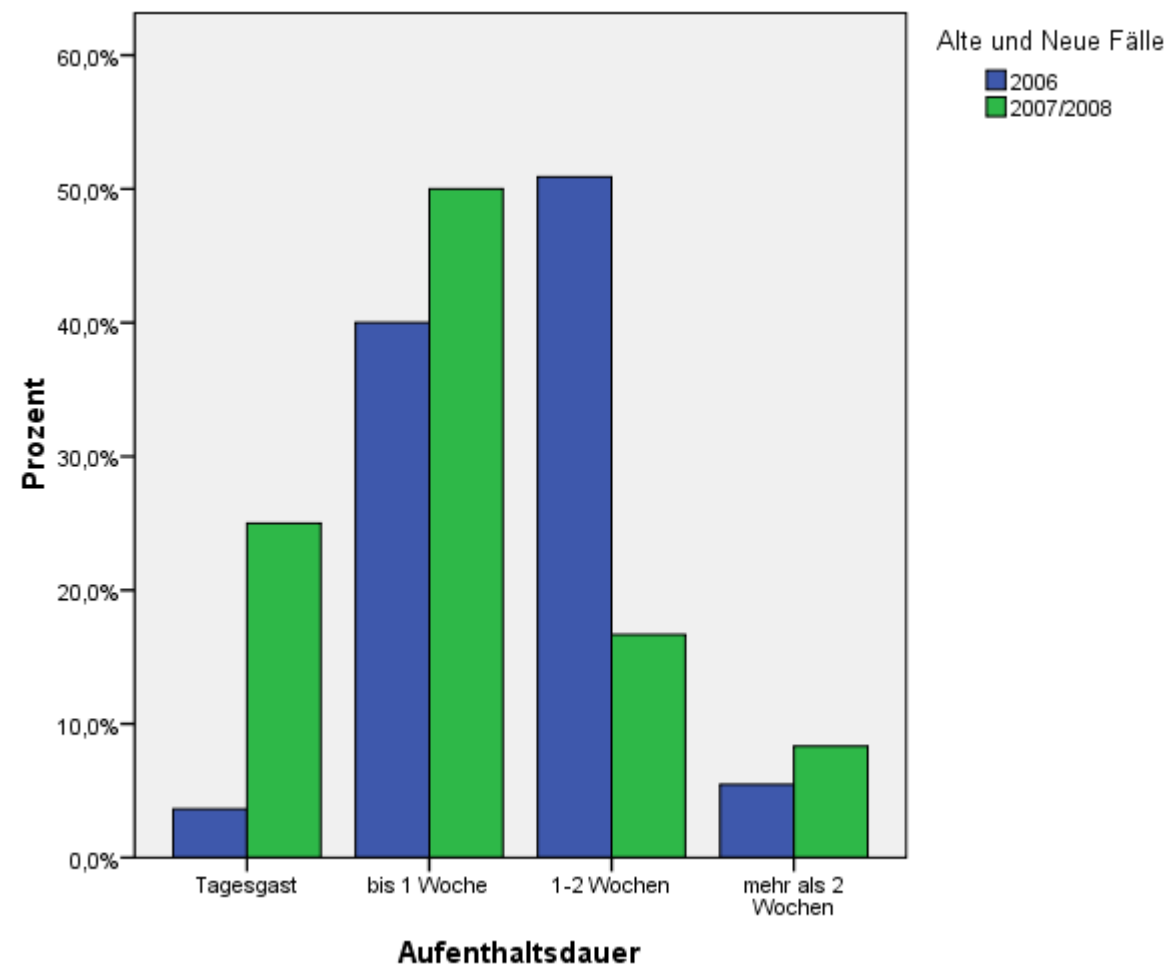
[DatenSet1] D:\Eigene Dateien\vw\sb\rtourismusbarometer\Job\1adat\_0209\_12.sav



GRAPH  
 /BAR(GROUPED)=PCT BY F5\_Kat BY Alt\_Neu .

### Diagramm

[DatenSet1] D:\Eigene Dateien\vw\sb\rtourismusbarometer\Job\1adat\_0209\_12.sav



```

CROSSTABS
/TABLES=F1 F2 F3 F5_mehr F6 F7 F8_Ser F8_Qua F8_Sau F10_Un F10_SG F10_TL
F10_K F11_E F11_F F11_U F12_G F12_W F12_V F12_I F12_Inf F13 F14_1ster
F15A F15_1 F15_2 F15_3 F15_4 F15_5 F15_6 F15_7 F15_8 Alter_1 F5_Kat
BY Alt_Neu
/FORMAT= AVALUE TABLES
/CELLS= COUNT COLUMN
/COUNT ROUND CELL .

```

### Kreuztabellen

[DatenSet1] D:\Eigene Dateien\vw\sb\rtourismusbarometer\Job\1adat\_0209\_12.sav

Verarbeitete Fälle					
Fälle					
Gültig		Fehlend		Gesamt	
N	Prozent	N	Prozent	N	Prozent

Wie sind Sie auf uns aufmerksam geworden? * Alte und Neue Fälle	98	86,7%	15	13,3%	113	100,0%
Mit welchem Verkehrsmittel sind Sie angereist? * Alte und Neue Fälle	109	96,5%	4	3,5%	113	100,0%
Wie haben Sie die Unterkunft gebucht? * Alte und Neue Fälle	108	95,6%	5	4,4%	113	100,0%
Aufenthalt mehrmals pro Jahr * Alte und Neue Fälle	9	8,0%	104	92,0%	113	100,0%
Mit wie vielen Personen machen Sie Urlaub? * Alte und Neue Fälle	110	97,3%	3	2,7%	113	100,0%
Wie oft waren Sie schon in der Region? * Alte und Neue Fälle	88	77,9%	25	22,1%	113	100,0%
Sind Sie mit dem Service Ihrer Unterkunft zufrieden? * Alte und Neue Fälle	108	95,6%	5	4,4%	113	100,0%
Sind Sie mit der Qualität Ihrer Unterkunft zufrieden? * Alte und Neue Fälle	109	96,5%	4	3,5%	113	100,0%
Sind Sie mit der Sauberkeit Ihrer Unterkunft zufrieden? * Alte und Neue Fälle	110	97,3%	3	2,7%	113	100,0%
Wie beurteilen Sie das PreisLeistungsverhältnis der Unterkunft? * Alte und Neue Fälle	107	94,7%	6	5,3%	113	100,0%
Wie beurteilen Sie das PreisLeistungsverhältnis der Speisen und Getränke? * Alte und Neue Fälle	89	78,8%	24	21,2%	113	100,0%
Wie beurteilen Sie das PreisLeistungsverhältnis der touristischen Leistungen? * Alte und Neue Fälle	82	72,6%	31	27,4%	113	100,0%
Wie beurteilen Sie das PreisLeistungsverhältnis von Konus? * Alte und Neue Fälle	37	32,7%	76	67,3%	113	100,0%
Wie zufrieden sind Sie insgesamt hinsichtlich der Erholung? * Alte und Neue Fälle	107	94,7%	6	5,3%	113	100,0%

Wie zufrieden sind Sie insgesamt hinsichtlich der Freundlichkeit? * Alte und Neue Fälle	110	97,3%	3	2,7%	113	100,0%
Wie zufrieden sind Sie insgesamt hinsichtlich des Unterhaltungsangebots? * Alte und Neue Fälle	92	81,4%	21	18,6%	113	100,0%
Wie beurteilen Sie die Qualität der Gastronomie? * Alte und Neue Fälle	96	85,0%	17	15,0%	113	100,0%
Wie beurteilen Sie die Qualität der Wander- bzw. Rad-/MTB-Wege? * Alte und Neue Fälle	95	84,1%	18	15,9%	113	100,0%
Wie beurteilen Sie die Qualität der Veranstaltungen? * Alte und Neue Fälle	77	68,1%	36	31,9%	113	100,0%
Wie beurteilen Sie die Qualität der Infrastruktur? * Alte und Neue Fälle	82	72,6%	31	27,4%	113	100,0%
Wie beurteilen Sie die Qualität der Informationsversorgung? * Alte und Neue Fälle	90	79,6%	23	20,4%	113	100,0%
Reicht Ihnen das Angebot einheimischer Produkte in der Gastronomie? * Alte und Neue Fälle	105	92,9%	8	7,1%	113	100,0%
Was ist ihr Hauptinteresse für Ihren Aufenthalt? * Alte und Neue Fälle	110	97,3%	3	2,7%	113	100,0%
Welches ist Ihr persönlich wichtigster Faktor in Ihrem Aufenthalt? * Alte und Neue Fälle	31	27,4%	82	72,6%	113	100,0%
Wie wichtig ist Ihnen Infrastruktur/gutes Wegenetz/Natur? * Alte und Neue Fälle	91	80,5%	22	19,5%	113	100,0%
Wie wichtig ist Ihnen nette Vermieter/Menschen? * Alte und Neue Fälle	101	89,4%	12	10,6%	113	100,0%

Wie wichtig ist Ihnen Service beim Vermieter? * Alte und Neue Fälle	100	88,5%	13	11,5%	113	100,0%
Wie wichtig ist Ihnen gutes Preis-Leistungsverhältnis? * Alte und Neue Fälle	102	90,3%	11	9,7%	113	100,0%
Wie wichtig ist Ihnen gute Erreichbarkeit/kurze Anreise? * Alte und Neue Fälle	90	79,6%	23	20,4%	113	100,0%
Wie wichtig ist Ihnen kulturelle Veranstaltungen? * Alte und Neue Fälle	88	77,9%	25	22,1%	113	100,0%
Wie wichtig ist Ihnen Aktiv- und Sportangebote/Wellness-Angebote? * Alte und Neue Fälle	89	78,8%	24	21,2%	113	100,0%
Wie wichtig ist Ihnen besondere Angebote/Einrichtungen? * Alte und Neue Fälle	76	67,3%	37	32,7%	113	100,0%
Wie alt sind Sie? * Alte und Neue Fälle	66	58,4%	47	41,6%	113	100,0%
Aufenthaltsdauer * Alte und Neue Fälle	67	59,3%	46	40,7%	113	100,0%

Wie sind Sie auf uns aufmerksam geworden? \* Alte und Neue Fälle Kreuztabelle

			Alte und Neue Fälle		
			2006	2007/2008	Gesamt
Wie sind Sie auf uns aufmerksam geworden?	Verwandte, Bekannte, Freunde	Anzahl	24	17	41
		% von Alte und Neue Fälle	44,4%	38,6%	41,8%
	Presseberichte / Anzeigenwerbung	Anzahl	7	9	16
		% von Alte und Neue Fälle	13,0%	20,5%	16,3%
	Reiseveranstalter	Anzahl	1	3	4
		% von Alte und Neue Fälle	1,9%	6,8%	4,1%
	Internet	Anzahl	10	14	24
		% von Alte und Neue Fälle	18,5%	31,8%	24,5%
	Touristikmesse	Anzahl	1	0	1
		% von Alte und Neue Fälle	1,9%	,0%	1,0%
	Sonstige	Anzahl	11	1	12

	% von Alte und Neue Fälle	20,4%	2,3%	12,2%
Gesamt	Anzahl	54	44	98
	% von Alte und Neue Fälle	100,0%	100,0%	100,0%

**Mit welchem Verkehrsmittel sind Sie angereist? \* Alte und Neue Fälle Kreuztabelle**

			Alte und Neue Fälle		
			2006	2007/2008	Gesamt
Mit welchem Verkehrsmittel sind Sie angereist?	PKW	Anzahl	52	52	104
		% von Alte und Neue Fälle	96,3%	94,5%	95,4%
	Bahn	Anzahl	1	3	4
		% von Alte und Neue Fälle	1,9%	5,5%	3,7%
	Motorrad	Anzahl	1	0	1
		% von Alte und Neue Fälle	1,9%	,0%	,9%
Gesamt	Anzahl	54	55	109	
	% von Alte und Neue Fälle	100,0%	100,0%	100,0%	

**Wie haben Sie die Unterkunft gebucht? \* Alte und Neue Fälle Kreuztabelle**

			Alte und Neue Fälle		
			2006	2007/2008	Gesamt
Wie haben Sie die Unterkunft gebucht?	über das Internet	Anzahl	5	12	17
		% von Alte und Neue Fälle	9,6%	21,4%	15,7%
	über die Touristinformation	Anzahl	2	2	4
		% von Alte und Neue Fälle	3,8%	3,6%	3,7%
	über das Reisebüro	Anzahl	2	4	6
		% von Alte und Neue Fälle	3,8%	7,1%	5,6%
	direkt beim Vermieter	Anzahl	43	38	81
		% von Alte und Neue Fälle	82,7%	67,9%	75,0%
	Gesamt	Anzahl	52	56	108
		% von Alte und Neue Fälle	100,0%	100,0%	100,0%

**Aufenthalt mehrmals pro Jahr \* Alte und Neue Fälle Kreuztabelle**

			Alte und Neue Fälle		
			2006	2007/2008	Gesamt
Aufenthalt mehrmals pro Jahr	1	Anzahl	0	5	5
		% von Alte und Neue Fälle	,0%	71,4%	55,6%
	2	Anzahl	2	2	4
		% von Alte und Neue Fälle	100,0%	28,6%	44,4%
Gesamt		Anzahl	2	7	9
		% von Alte und Neue Fälle	100,0%	100,0%	100,0%

**Mit wie vielen Personen machen Sie Urlaub? \* Alte und Neue Fälle Kreuztabelle**

			Alte und Neue Fälle		
			2006	2007/2008	Gesamt
Mit wie vielen Personen machen Sie Urlaub?	1	Anzahl	2	4	6
		% von Alte und Neue Fälle	3,8%	7,0%	5,5%
	2	Anzahl	32	46	78
		% von Alte und Neue Fälle	60,4%	80,7%	70,9%
	3	Anzahl	7	2	9
		% von Alte und Neue Fälle	13,2%	3,5%	8,2%
	4	Anzahl	10	2	12
		% von Alte und Neue Fälle	18,9%	3,5%	10,9%
	5	Anzahl	2	2	4
		% von Alte und Neue Fälle	3,8%	3,5%	3,6%
	10	Anzahl	0	1	1
		% von Alte und Neue Fälle	,0%	1,8%	,9%
Gesamt		Anzahl	53	57	110
		% von Alte und Neue Fälle	100,0%	100,0%	100,0%

**Wie oft waren Sie schon in der Region? \* Alte und Neue Fälle Kreuztabelle**

			Alte und Neue Fälle		
			2006	2007/2008	Gesamt
Wie oft waren Sie schon in der Region?	0	Anzahl	14	0	14
		% von Alte und Neue Fälle	26,4%	,0%	15,9%

1	Anzahl	11	12	23
	% von Alte und Neue Fälle	20,8%	34,3%	26,1%
2	Anzahl	8	2	10
	% von Alte und Neue Fälle	15,1%	5,7%	11,4%
3	Anzahl	0	2	2
	% von Alte und Neue Fälle	,0%	5,7%	2,3%
4	Anzahl	2	0	2
	% von Alte und Neue Fälle	3,8%	,0%	2,3%
5	Anzahl	2	2	4
	% von Alte und Neue Fälle	3,8%	5,7%	4,5%
6	Anzahl	4	1	5
	% von Alte und Neue Fälle	7,5%	2,9%	5,7%
7	Anzahl	1	0	1
	% von Alte und Neue Fälle	1,9%	,0%	1,1%
8	Anzahl	0	2	2
	% von Alte und Neue Fälle	,0%	5,7%	2,3%
9	Anzahl	2	0	2
	% von Alte und Neue Fälle	3,8%	,0%	2,3%
10	Anzahl	1	1	2
	% von Alte und Neue Fälle	1,9%	2,9%	2,3%
11	Anzahl	2	1	3
	% von Alte und Neue Fälle	3,8%	2,9%	3,4%
12	Anzahl	1	0	1
	% von Alte und Neue Fälle	1,9%	,0%	1,1%
14	Anzahl	1	0	1
	% von Alte und Neue Fälle	1,9%	,0%	1,1%
15	Anzahl	1	1	2
	% von Alte und Neue Fälle	1,9%	2,9%	2,3%
16	Anzahl	1	0	1
	% von Alte und Neue Fälle	1,9%	,0%	1,1%
17	Anzahl	0	1	1
	% von Alte und Neue Fälle	,0%	2,9%	1,1%
18	Anzahl	1	0	1
	% von Alte und Neue Fälle	1,9%	,0%	1,1%

20	Anzahl	0	1	1
	% von Alte und Neue Fälle	,0%	2,9%	1,1%
23	Anzahl	0	1	1
	% von Alte und Neue Fälle	,0%	2,9%	1,1%
27	Anzahl	0	1	1
	% von Alte und Neue Fälle	,0%	2,9%	1,1%
28	Anzahl	1	2	3
	% von Alte und Neue Fälle	1,9%	5,7%	3,4%
40	Anzahl	0	1	1
	% von Alte und Neue Fälle	,0%	2,9%	1,1%
44	Anzahl	0	1	1
	% von Alte und Neue Fälle	,0%	2,9%	1,1%
46	Anzahl	0	1	1
	% von Alte und Neue Fälle	,0%	2,9%	1,1%
47	Anzahl	0	1	1
	% von Alte und Neue Fälle	,0%	2,9%	1,1%
48	Anzahl	0	1	1
	% von Alte und Neue Fälle	,0%	2,9%	1,1%
Gesamt	Anzahl	53	35	88
	% von Alte und Neue Fälle	100,0%	100,0%	100,0%

Sind Sie mit dem Service Ihrer Unterkunft zufrieden? \* Alte und Neue Fälle Kreuztabelle

			Alte und Neue Fälle		
			2006	2007/2008	Gesamt
Sind Sie mit dem Service Ihrer Unterkunft zufrieden?	sehr zufrieden	Anzahl	49	50	99
		% von Alte und Neue Fälle	92,5%	90,9%	91,7%
	zufrieden	Anzahl	4	3	7
		% von Alte und Neue Fälle	7,5%	5,5%	6,5%
	weniger zufrieden	Anzahl	0	2	2
		% von Alte und Neue Fälle	,0%	3,6%	1,9%
Gesamt	Anzahl	53	55	108	
	% von Alte und Neue Fälle	100,0%	100,0%	100,0%	

**Sind Sie mit der Qualität Ihrer Unterkunft zufrieden? \* Alte und Neue Fälle Kreuztabelle**

			Alte und Neue Fälle		
			2006	2007/2008	Gesamt
Sind Sie mit der Qualität Ihrer Unterkunft zufrieden?	sehr zufrieden	Anzahl	48	43	91
		% von Alte und Neue Fälle	88,9%	78,2%	83,5%
	zufrieden	Anzahl	6	11	17
		% von Alte und Neue Fälle	11,1%	20,0%	15,6%
	weniger zufrieden	Anzahl	0	1	1
		% von Alte und Neue Fälle	,0%	1,8%	,9%
Gesamt	Anzahl	54	55	109	
	% von Alte und Neue Fälle	100,0%	100,0%	100,0%	

**Sind Sie mit der Sauberkeit Ihrer Unterkunft zufrieden? \* Alte und Neue Fälle Kreuztabelle**

			Alte und Neue Fälle		
			2006	2007/2008	Gesamt
Sind Sie mit der Sauberkeit Ihrer Unterkunft zufrieden?	sehr zufrieden	Anzahl	51	44	95
		% von Alte und Neue Fälle	92,7%	80,0%	86,4%
	zufrieden	Anzahl	4	9	13
		% von Alte und Neue Fälle	7,3%	16,4%	11,8%
	weniger zufrieden	Anzahl	0	2	2
		% von Alte und Neue Fälle	,0%	3,6%	1,8%
Gesamt	Anzahl	55	55	110	
	% von Alte und Neue Fälle	100,0%	100,0%	100,0%	

**Wie beurteilen Sie das PreisLeistungsverhältnis der Unterkunft? \* Alte und Neue Fälle Kreuztabelle**

			Alte und Neue Fälle		
			2006	2007/2008	Gesamt
Wie beurteilen Sie das PreisLeistungsverhältnis der Unterkunft?	sehr gut	Anzahl	47	42	89
		% von Alte und Neue Fälle	88,7%	77,8%	83,2%
	gut	Anzahl	6	12	18
		% von Alte und Neue Fälle	11,3%	22,2%	16,8%

Gesamt	Anzahl	53	54	107
	% von Alte und Neue Fälle	100,0%	100,0%	100,0%

**Wie beurteilen Sie das PreisLeistungsverhältnis der Speisen und Getränke? \* Alte und Neue Fälle Kreuztabelle**

			Alte und Neue Fälle		
			2006	2007/2008	Gesamt
Wie beurteilen Sie das PreisLeistungsverhältnis der Speisen und Getränke?	sehr gut	Anzahl	30	14	44
		% von Alte und Neue Fälle	65,2%	32,6%	49,4%
	gut	Anzahl	14	23	37
		% von Alte und Neue Fälle	30,4%	53,5%	41,6%
	weniger gut	Anzahl	2	6	8
		% von Alte und Neue Fälle	4,3%	14,0%	9,0%
	Gesamt	Anzahl	46	43	89
		% von Alte und Neue Fälle	100,0%	100,0%	100,0%

**Wie beurteilen Sie das PreisLeistungsverhältnis der touristischen Leistungen? \* Alte und Neue Fälle Kreuztabelle**

			Alte und Neue Fälle		
			2006	2007/2008	Gesamt
Wie beurteilen Sie das PreisLeistungsverhältnis der touristischen Leistungen?	sehr gut	Anzahl	15	17	32
		% von Alte und Neue Fälle	38,5%	39,5%	39,0%
	gut	Anzahl	22	23	45
		% von Alte und Neue Fälle	56,4%	53,5%	54,9%
	weniger gut	Anzahl	1	3	4
		% von Alte und Neue Fälle	2,6%	7,0%	4,9%
	schlecht	Anzahl	1	0	1
		% von Alte und Neue Fälle	2,6%	,0%	1,2%
Gesamt	Anzahl	39	43	82	
	% von Alte und Neue Fälle	100,0%	100,0%	100,0%	

**Wie beurteilen Sie das PreisLeistungsverhältnis von Konus? \* Alte und Neue Fälle Kreuztabelle**

			Alte und Neue Fälle		

			2006	2007/2008	Gesamt
Wie beurteilen Sie das PreisLeistungsverhältnis von Konus?	sehr gut	Anzahl	6	12	18
		% von Alte und Neue Fälle	35,3%	60,0%	48,6%
	gut	Anzahl	8	5	13
		% von Alte und Neue Fälle	47,1%	25,0%	35,1%
	weniger gut	Anzahl	0	2	2
		% von Alte und Neue Fälle	,0%	10,0%	5,4%
	schlecht	Anzahl	3	1	4
		% von Alte und Neue Fälle	17,6%	5,0%	10,8%
Gesamt	Anzahl	17	20	37	
	% von Alte und Neue Fälle	100,0%	100,0%	100,0%	

**Wie zufrieden sind Sie insgesamt hinsichtlich der Erholung? \* Alte und Neue Fälle Kreuztabelle**

			Alte und Neue Fälle		
			2006	2007/2008	Gesamt
Wie zufrieden sind Sie insgesamt hinsichtlich der Erholung?	sehr zufrieden	Anzahl	45	49	94
		% von Alte und Neue Fälle	88,2%	87,5%	87,9%
	zufrieden	Anzahl	6	7	13
		% von Alte und Neue Fälle	11,8%	12,5%	12,1%
	Gesamt	Anzahl	51	56	107
		% von Alte und Neue Fälle	100,0%	100,0%	100,0%

**Wie zufrieden sind Sie insgesamt hinsichtlich der Freundlichkeit? \* Alte und Neue Fälle Kreuztabelle**

			Alte und Neue Fälle		
			2006	2007/2008	Gesamt
Wie zufrieden sind Sie insgesamt hinsichtlich der Freundlichkeit?	sehr zufrieden	Anzahl	49	52	101
		% von Alte und Neue Fälle	92,5%	91,2%	91,8%
	zufrieden	Anzahl	4	5	9
		% von Alte und Neue Fälle	7,5%	8,8%	8,2%
	Gesamt	Anzahl	53	57	110
		% von Alte und Neue Fälle	100,0%	100,0%	100,0%

**Wie zufrieden sind Sie insgesamt hinsichtlich des Unterhaltungsangebots? \* Alte und Neue Fälle Kreuztabelle**

			Alte und Neue Fälle		
			2006	2007/2008	Gesamt
Wie zufrieden sind Sie insgesamt hinsichtlich des Unterhaltungsangebots?	sehr zufrieden	Anzahl	17	21	38
		% von Alte und Neue Fälle	38,6%	43,8%	41,3%
	zufrieden	Anzahl	25	20	45
		% von Alte und Neue Fälle	56,8%	41,7%	48,9%
	weniger zufrieden	Anzahl	1	7	8
		% von Alte und Neue Fälle	2,3%	14,6%	8,7%
	unzufrieden	Anzahl	1	0	1
		% von Alte und Neue Fälle	2,3%	,0%	1,1%
	Gesamt	Anzahl	44	48	92
		% von Alte und Neue Fälle	100,0%	100,0%	100,0%

**Wie beurteilen Sie die Qualität der Gastronomie? \* Alte und Neue Fälle Kreuztabelle**

			Alte und Neue Fälle		
			2006	2007/2008	Gesamt
Wie beurteilen Sie die Qualität der Gastronomie?	sehr gut	Anzahl	21	28	49
		% von Alte und Neue Fälle	45,7%	56,0%	51,0%
	gut	Anzahl	24	20	44
		% von Alte und Neue Fälle	52,2%	40,0%	45,8%
	weniger gut	Anzahl	1	2	3
		% von Alte und Neue Fälle	2,2%	4,0%	3,1%
	Gesamt	Anzahl	46	50	96
		% von Alte und Neue Fälle	100,0%	100,0%	100,0%

**Wie beurteilen Sie die Qualität der Wander- bzw. Rad-/MTB-Wege? \* Alte und Neue Fälle Kreuztabelle**

			Alte und Neue Fälle		
			2006	2007/2008	Gesamt
Wie beurteilen Sie die Qualität der Wander- bzw.	sehr gut	Anzahl	27	37	64
		% von Alte und Neue Fälle	58,7%	75,5%	67,4%

Rad-/MTB-Wege?	gut	Anzahl	18	12	30
		% von Alte und Neue Fälle	39,1%	24,5%	31,6%
	weniger gut	Anzahl	1	0	1
		% von Alte und Neue Fälle	2,2%	,0%	1,1%
	Gesamt	Anzahl	46	49	95
		% von Alte und Neue Fälle	100,0%	100,0%	100,0%

**Wie beurteilen Sie die Qualität der Veranstaltungen? \* Alte und Neue Fälle Kreuztabelle**

			Alte und Neue Fälle		
			2006	2007/2008	Gesamt
Wie beurteilen Sie die Qualität der Veranstaltungen?	sehr gut	Anzahl	18	9	27
		% von Alte und Neue Fälle	46,2%	23,7%	35,1%
	gut	Anzahl	18	23	41
		% von Alte und Neue Fälle	46,2%	60,5%	53,2%
	weniger gut	Anzahl	1	6	7
		% von Alte und Neue Fälle	2,6%	15,8%	9,1%
	schlecht	Anzahl	2	0	2
		% von Alte und Neue Fälle	5,1%	,0%	2,6%
	Gesamt	Anzahl	39	38	77
		% von Alte und Neue Fälle	100,0%	100,0%	100,0%

**Wie beurteilen Sie die Qualität der Infrastruktur? \* Alte und Neue Fälle Kreuztabelle**

			Alte und Neue Fälle		
			2006	2007/2008	Gesamt
Wie beurteilen Sie die Qualität der Infrastruktur?	sehr gut	Anzahl	24	16	40
		% von Alte und Neue Fälle	58,5%	39,0%	48,8%
	gut	Anzahl	13	20	33
		% von Alte und Neue Fälle	31,7%	48,8%	40,2%
	weniger gut	Anzahl	3	5	8
		% von Alte und Neue Fälle	7,3%	12,2%	9,8%
	schlecht	Anzahl	1	0	1
		% von Alte und Neue Fälle	2,4%	,0%	1,2%

Gesamt	Anzahl	41	41	82
	% von Alte und Neue Fälle	100,0%	100,0%	100,0%

**Wie beurteilen Sie die Qualität der Informationsversorgung? \* Alte und Neue Fälle Kreuztabelle**

			Alte und Neue Fälle		
			2006	2007/2008	Gesamt
Wie beurteilen Sie die Qualität der Informationsversorgung?	sehr gut	Anzahl	25	26	51
		% von Alte und Neue Fälle	56,8%	56,5%	56,7%
	gut	Anzahl	18	16	34
		% von Alte und Neue Fälle	40,9%	34,8%	37,8%
	weniger gut	Anzahl	1	4	5
		% von Alte und Neue Fälle	2,3%	8,7%	5,6%
Gesamt		Anzahl	44	46	90
		% von Alte und Neue Fälle	100,0%	100,0%	100,0%

**Reicht Ihnen das Angebot einheimischer Produkte in der Gastronomie? \* Alte und Neue Fälle Kreuztabelle**

			Alte und Neue Fälle		
			2006	2007/2008	Gesamt
Reicht Ihnen das Angebot einheimischer Produkte in der Gastronomie?	ja	Anzahl	42	50	92
		% von Alte und Neue Fälle	87,5%	87,7%	87,6%
	nein	Anzahl	6	7	13
		% von Alte und Neue Fälle	12,5%	12,3%	12,4%
Gesamt		Anzahl	48	57	105
		% von Alte und Neue Fälle	100,0%	100,0%	100,0%

**Was ist ihr Hauptinteresse für Ihren Aufenthalt? \* Alte und Neue Fälle Kreuztabelle**

			Alte und Neue Fälle		
			2006	2007/2008	Gesamt
Was ist ihr Hauptinteresse für Ihren Aufenthalt?	Naturerlebnis	Anzahl	41	45	86
		% von Alte und Neue Fälle	77,4%	78,9%	78,2%
	Beruf	Anzahl	1	1	2

	% von Alte und Neue Fälle		1,9%	1,8%	1,8%
Rad/MTB/Wandern/Nordicwalki	Anzahl		5	6	11
	% von Alte und Neue Fälle		9,4%	10,5%	10,0%
Erholung/Relaxen/Wellness	Anzahl		5	5	10
	% von Alte und Neue Fälle		9,4%	8,8%	9,1%
Familie	Anzahl		1	0	1
	% von Alte und Neue Fälle		1,9%	,0%	,9%
Gesamt	Anzahl		53	57	110
	% von Alte und Neue Fälle		100,0%	100,0%	100,0%

Welches ist Ihr persönlich wichtigster Faktor in Ihrem Aufenthalt? \* Alte und Neue Fälle Kreuztabelle

			Alte und Neue Fälle		
			2006	2007/2008	Gesamt
Welches ist Ihr persönlich wichtigster Faktor in Ihrem Aufenthalt?	Infrastruktur/gutes Wegenetz/Natur	Anzahl	13	2	15
		% von Alte und Neue Fälle	56,5%	25,0%	48,4%
	nette Vermieter/Menschen	Anzahl	8	5	13
		% von Alte und Neue Fälle	34,8%	62,5%	41,9%
	Service beim Vermieter	Anzahl	1	0	1
		% von Alte und Neue Fälle	4,3%	,0%	3,2%
	gutes Preis-Leistungsverhältnis	Anzahl	1	1	2
		% von Alte und Neue Fälle	4,3%	12,5%	6,5%
	Gesamt	Anzahl	23	8	31
		% von Alte und Neue Fälle	100,0%	100,0%	100,0%

Wie wichtig ist Ihnen Infrastruktur/gutes Wegenetz/Natur? \* Alte und Neue Fälle Kreuztabelle

			Alte und Neue Fälle		
			2006	2007/2008	Gesamt
Wie wichtig ist Ihnen Infrastruktur/gutes Wegenetz/Natur?	sehr wichtig	Anzahl	24	34	58
		% von Alte und Neue Fälle	58,5%	68,0%	63,7%
	wichtig	Anzahl	16	16	32
		% von Alte und Neue Fälle	39,0%	32,0%	35,2%
	weniger wichtig	Anzahl	1	0	1

	% von Alte und Neue Fälle	2,4%	,0%	1,1%
Gesamt	Anzahl	41	50	91
	% von Alte und Neue Fälle	100,0%	100,0%	100,0%

**Wie wichtig ist Ihnen nette Vermieter/Menschen? \* Alte und Neue Fälle Kreuztabelle**

			Alte und Neue Fälle		
			2006	2007/2008	Gesamt
Wie wichtig ist Ihnen nette Vermieter/Menschen?	sehr wichtig	Anzahl	39	36	75
		% von Alte und Neue Fälle	78,0%	70,6%	74,3%
	wichtig	Anzahl	10	15	25
		% von Alte und Neue Fälle	20,0%	29,4%	24,8%
	weniger wichtig	Anzahl	1	0	1
		% von Alte und Neue Fälle	2,0%	,0%	1,0%
	Gesamt	Anzahl	50	51	101
		% von Alte und Neue Fälle	100,0%	100,0%	100,0%

**Wie wichtig ist Ihnen Service beim Vermieter? \* Alte und Neue Fälle Kreuztabelle**

			Alte und Neue Fälle		
			2006	2007/2008	Gesamt
Wie wichtig ist Ihnen Service beim Vermieter?	sehr wichtig	Anzahl	22	32	54
		% von Alte und Neue Fälle	46,8%	60,4%	54,0%
	wichtig	Anzahl	23	19	42
		% von Alte und Neue Fälle	48,9%	35,8%	42,0%
	weniger wichtig	Anzahl	2	2	4
		% von Alte und Neue Fälle	4,3%	3,8%	4,0%
	Gesamt	Anzahl	47	53	100
		% von Alte und Neue Fälle	100,0%	100,0%	100,0%

**Wie wichtig ist Ihnen gutes Preis-Leistungsverhältnis? \* Alte und Neue Fälle Kreuztabelle**

			Alte und Neue Fälle		
			2006	2007/2008	Gesamt

Wie wichtig ist Ihnen gutes Preis-Leistungsverhältnis?	sehr wichtig	Anzahl	31	28	59
		% von Alte und Neue Fälle	63,3%	52,8%	57,8%
	wichtig	Anzahl	18	23	41
		% von Alte und Neue Fälle	36,7%	43,4%	40,2%
	weniger wichtig	Anzahl	0	1	1
		% von Alte und Neue Fälle	,0%	1,9%	1,0%
	unwichtig	Anzahl	0	1	1
		% von Alte und Neue Fälle	,0%	1,9%	1,0%
	Gesamt	Anzahl	49	53	102
		% von Alte und Neue Fälle	100,0%	100,0%	100,0%

**Wie wichtig ist Ihnen gute Erreichbarkeit/kurze Anreise? \* Alte und Neue Fälle Kreuztabelle**

			Alte und Neue Fälle		
			2006	2007/2008	Gesamt
Wie wichtig ist Ihnen gute Erreichbarkeit/kurze Anreise?	sehr wichtig	Anzahl	7	12	19
		% von Alte und Neue Fälle	17,1%	24,5%	21,1%
	wichtig	Anzahl	18	15	33
		% von Alte und Neue Fälle	43,9%	30,6%	36,7%
	weniger wichtig	Anzahl	14	21	35
		% von Alte und Neue Fälle	34,1%	42,9%	38,9%
	unwichtig	Anzahl	2	1	3
		% von Alte und Neue Fälle	4,9%	2,0%	3,3%
	Gesamt	Anzahl	41	49	90
		% von Alte und Neue Fälle	100,0%	100,0%	100,0%

**Wie wichtig ist Ihnen kulturelle Veranstaltungen? \* Alte und Neue Fälle Kreuztabelle**

			Alte und Neue Fälle		
			2006	2007/2008	Gesamt
Wie wichtig ist Ihnen kulturelle Veranstaltungen?	sehr wichtig	Anzahl	3	6	9
		% von Alte und Neue Fälle	7,3%	12,8%	10,2%
	wichtig	Anzahl	19	24	43
		% von Alte und Neue Fälle	46,3%	51,1%	48,9%

weniger wichtig	Anzahl	14	15	29
	% von Alte und Neue Fälle	34,1%	31,9%	33,0%
unwichtig	Anzahl	5	2	7
	% von Alte und Neue Fälle	12,2%	4,3%	8,0%
Gesamt	Anzahl	41	47	88
	% von Alte und Neue Fälle	100,0%	100,0%	100,0%

**Wie wichtig ist Ihnen Aktiv- und Sportangebote/Wellness-Angebote? \* Alte und Neue Fälle Kreuztabelle**

			Alte und Neue Fälle		
			2006	2007/2008	Gesamt
Wie wichtig ist Ihnen Aktiv- und Sportangebote/Wellness-Angebote?	0	Anzahl	0	1	1
		% von Alte und Neue Fälle	,0%	2,0%	1,1%
sehr wichtig	Anzahl	2	6	8	
	% von Alte und Neue Fälle	5,0%	12,2%	9,0%	
wichtig	Anzahl	12	16	28	
	% von Alte und Neue Fälle	30,0%	32,7%	31,5%	
weniger wichtig	Anzahl	21	22	43	
	% von Alte und Neue Fälle	52,5%	44,9%	48,3%	
unwichtig	Anzahl	5	4	9	
	% von Alte und Neue Fälle	12,5%	8,2%	10,1%	
Gesamt	Anzahl	40	49	89	
	% von Alte und Neue Fälle	100,0%	100,0%	100,0%	

**Wie wichtig ist Ihnen besondere Angebote/Einrichtungen? \* Alte und Neue Fälle Kreuztabelle**

			Alte und Neue Fälle		
			2006	2007/2008	Gesamt
Wie wichtig ist Ihnen besondere Angebote/Einrichtungen?	sehr wichtig	Anzahl	2	3	5
		% von Alte und Neue Fälle	5,6%	7,5%	6,6%
wichtig	Anzahl	11	16	27	
	% von Alte und Neue Fälle	30,6%	40,0%	35,5%	
weniger wichtig	Anzahl	18	18	36	
	% von Alte und Neue Fälle	50,0%	45,0%	47,4%	

	unwichtig	Anzahl	5	3	8
		% von Alte und Neue Fälle	13,9%	7,5%	10,5%
	Gesamt	Anzahl	36	40	76
		% von Alte und Neue Fälle	100,0%	100,0%	100,0%

Wie alt sind Sie? \* Alte und Neue Fälle Kreuztabelle

			Alte und Neue Fälle		
			2006	2007/2008	Gesamt
Wie alt sind Sie?	11 - 18 Jahre	Anzahl	0	1	1
		% von Alte und Neue Fälle	,0%	8,3%	1,5%
	31 - 45 Jahre	Anzahl	18	7	25
		% von Alte und Neue Fälle	33,3%	58,3%	37,9%
	46 - 65 Jahre	Anzahl	24	2	26
		% von Alte und Neue Fälle	44,4%	16,7%	39,4%
	über 65 Jahre	Anzahl	12	2	14
		% von Alte und Neue Fälle	22,2%	16,7%	21,2%
Gesamt		Anzahl	54	12	66
		% von Alte und Neue Fälle	100,0%	100,0%	100,0%

Aufenthaltsdauer \* Alte und Neue Fälle Kreuztabelle

			Alte und Neue Fälle		
			2006	2007/2008	Gesamt
Aufenthaltsdauer	Tagesgast	Anzahl	2	3	5
		% von Alte und Neue Fälle	3,6%	25,0%	7,5%
	bis 1 Woche	Anzahl	22	6	28
		% von Alte und Neue Fälle	40,0%	50,0%	41,8%
	1-2 Wochen	Anzahl	28	2	30
		% von Alte und Neue Fälle	50,9%	16,7%	44,8%
	mehr als 2 Wochen	Anzahl	3	1	4
		% von Alte und Neue Fälle	5,5%	8,3%	6,0%
Gesamt		Anzahl	55	12	67
		% von Alte und Neue Fälle	100,0%	100,0%	100,0%

